



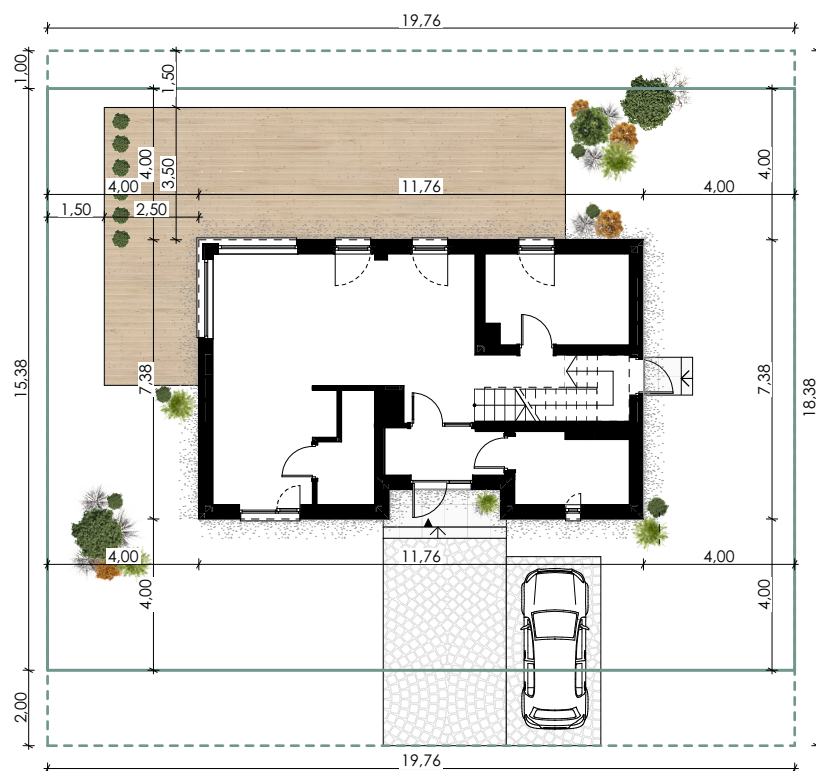
Dom w technologii szkieletowej drewnianej,  
zaprojektowany w modułowym systemie  
Wood Core House.

## Tatrzański 04 Wood Pack <sup>2</sup>



### Szczegóły:

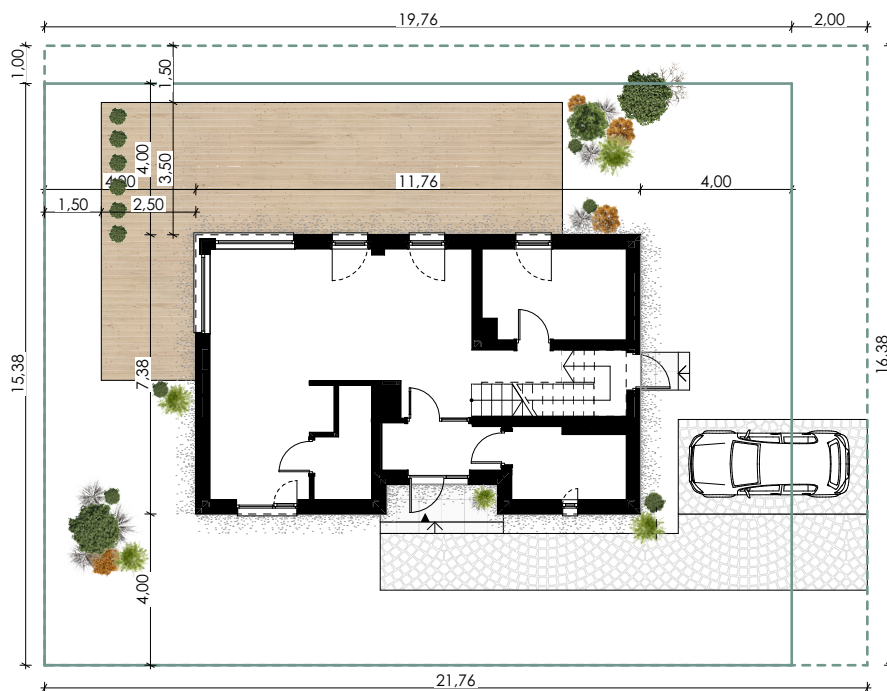
pow. użytkowa domu (wg PN-ISO 9836):	117,48 m <sup>2</sup>
pow. podłóg:	128,92 m <sup>2</sup>
pow. zabudowy:	84,51 m <sup>2</sup>
wysokość budynku:	8,70 m
kubatura budynku (brutto):	601,00 m <sup>3</sup>
kąt nachylenia dachu:	45° (100%)
wymiary budynku:	11,759 x 7,384 m
min. wymiary działki:	19,76 x 15,38 m
wariant 1:	19,76 x 18,38 m
wariant 2:	21,76 x 16,38 m





min. granica działki:  
poszerzenia (taras, podjazd)



**Wariant 1**  
Minimalne parametry działki



min. granica działki:   
poszerzenia (taras, podjazd) 

**Wariant 2**  
Minimalne parametry działki



Dom w technologii szkieletowej drewnianej,  
zaprojektowany w modułowym systemie  
Wood Core House.

## Tatrzański 04 Wood Pack <sup>2</sup>



Elewacja wejściowa

[www.woodcorehouse.pl](http://www.woodcorehouse.pl)



Dom w technologii szkieletowej drewnianej,  
zaprojektowany w modułowym systemie  
Wood Core House.

## Tatrzański 04 Wood Pack <sup>2</sup>



Elewacja ogrodowa

[www.woodcorehouse.pl](http://www.woodcorehouse.pl)





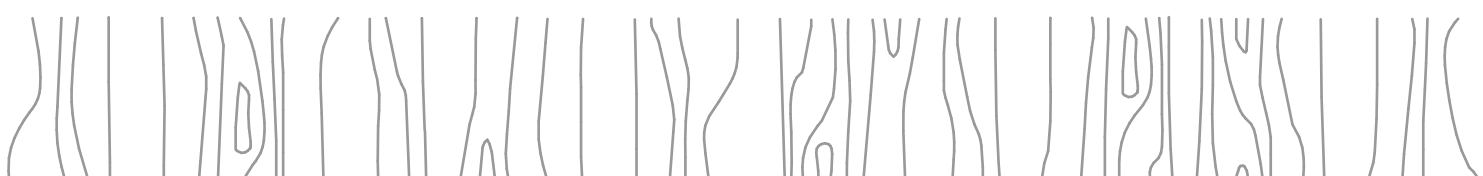
Dom w technologii szkieletowej drewnianej,  
zaprojektowany w modułowym systemie  
Wood Core House.

## Tatrzański 04 Wood Pack <sup>2</sup>



Elewacja boczna 1

[www.woodcorehouse.pl](http://www.woodcorehouse.pl)





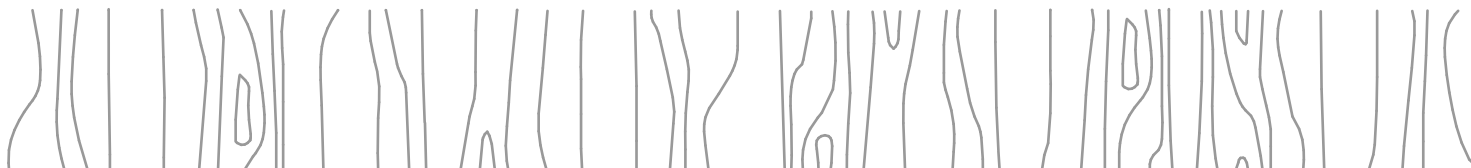
Dom w technologii szkieletowej drewnianej,  
zaprojektowany w modułowym systemie  
Wood Core House.

## Tatrzański 04 Wood Pack <sup>2</sup>



Elewacja boczna 2

[www.woodcorehouse.pl](http://www.woodcorehouse.pl)





Zestawienie powierzchni  
pomieszczeń:

pomieszczenie	pow. podłogi [m <sup>2</sup> ]
gabinet	8,93
komunikacja	5,54
kuchnia	9,07
łazienka	5,64
pom. gosp.	3,73
strefa dzienna	25,90
wiatrołap	3,87
	<b>62,67 m<sup>2</sup></b>

**Rzut parteru**





Zestawienie powierzchni  
pomieszczeń:

pomieszczenie	pow. podłogi [m <sup>2</sup> ]
hol	9,22
łazienka	13,20
pokój 1	12,32
pokój 2	14,23
sypialnia	17,29
	<b>66,25 m<sup>2</sup></b>

**Rzut poddasza użytkowego**



Dom w technologii szkieletowej drewnianej,  
zaprojektowany w modułowym systemie  
Wood Core House.

## Tatrzański 04 Wood Pack <sup>2</sup>



Widok od strony wejścia

[www.woodcorehouse.pl](http://www.woodcorehouse.pl)





Dom w technologii szkieletowej drewnianej,  
zaprojektowany w modułowym systemie  
Wood Core House.

## Tatrzański 04 Wood Pack <sup>2</sup>



Widok od strony tarasu

[www.woodcorehouse.pl](http://www.woodcorehouse.pl)





Dom w technologii szkieletowej drewnianej,  
zaprojektowany w modułowym systemie  
Wood Core House.

## Tatrzański 04 Wood Pack <sup>2</sup>



Widok od strony ogrodu

[www.woodcorehouse.pl](http://www.woodcorehouse.pl)

