



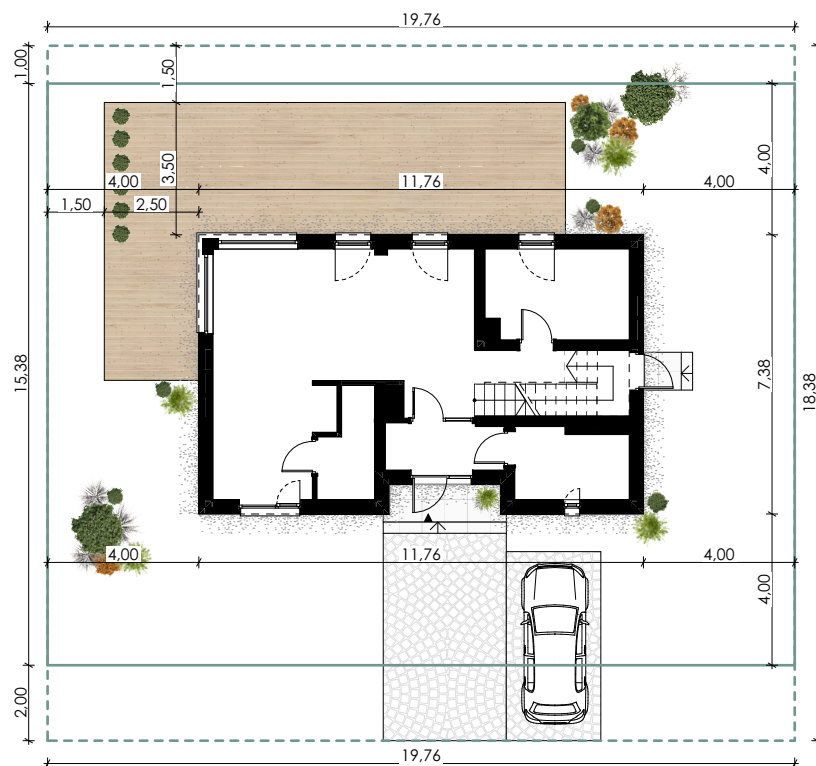
Dom w technologii szkieletowej drewnianej,
zaprojektowany w modułowym systemie
Wood Core House.



Tatrzański 03 Wood Pack ²



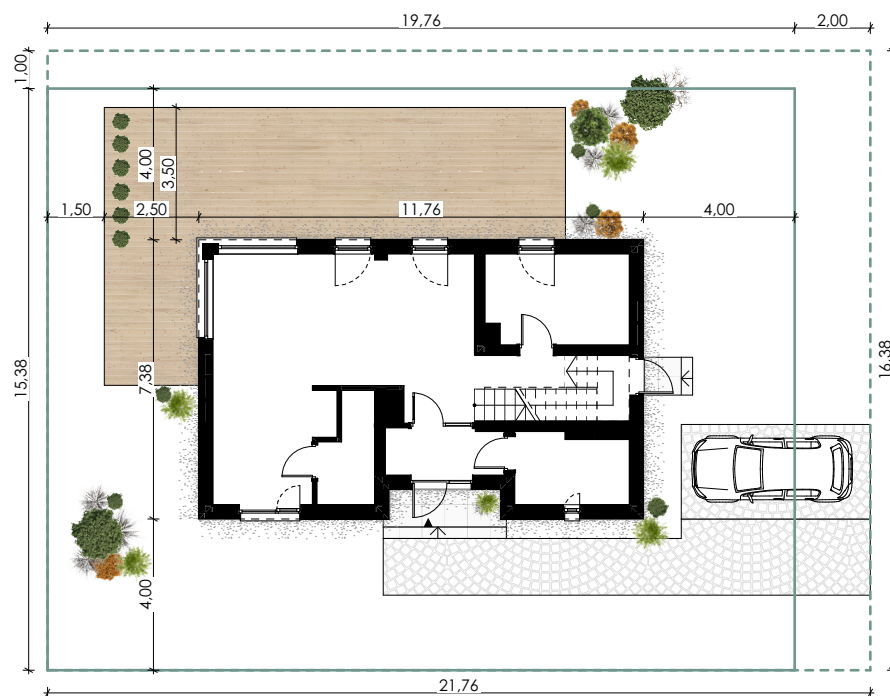
Szczegóły:



pow. użytkowa domu (wg PN-ISO 9836):	117,48 m ²
pow. podłóg:	128,92 m ²
pow. zabudowy:	84,51 m ²
wysokość budynku:	8,70 m
kubatura budynku (brutto):	601,00 m ³
kąt nachylenia dachu:	45° (100%)
wymiary budynku:	11,759 x 7,384 m
min. wymiary działki:	19,76 x 15,38 m
wariant 1:	19,76 x 18,38 m
wariant 2:	21,76 x 16,38 m



min. granica działki: 
poszerzenia (taras, podjazd) 

Wariant 1
Minimalne parametry działki



min. granica działki: 
poszerzenia (taras, podjazd) 

Wariant 2
Minimalne parametry działki



Dom w technologii szkieletowej drewnianej,
zaprojektowany w modułowym systemie
Wood Core House.

Tatrzański 03 Wood Pack ²



Elewacja wejściowa

www.woodcorehouse.pl



Dom w technologii szkieletowej drewnianej,
zaprojektowany w modułowym systemie
Wood Core House.

Tatrzański 03 Wood Pack ²



Elewacja ogrodowa

www.woodcorehouse.pl



Dom w technologii szkieletowej drewnianej,
zaprojektowany w modułowym systemie
Wood Core House.

Tatrzański 03 Wood Pack ²



Elewacja boczna 1

www.woodcorehouse.pl



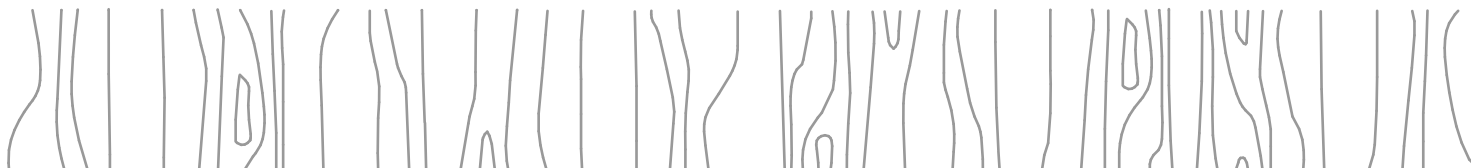
Dom w technologii szkieletowej drewnianej,
zaprojektowany w modułowym systemie
Wood Core House.

Tatrzański 03 Wood Pack ²



Elewacja boczna 2

www.woodcorehouse.pl





Zestawienie powierzchni pomieszczeń:

pomieszczenie	pow. podłogi [m ²]
gabinet	8,93
komunikacja	5,54
kuchnia	9,07
łazienka	5,64
kom. gosp.	3,73
strefa dzienna	25,90
wiatrołap	3,87
Suma	62,67 m²

Rzut parteru



Zestawienie powierzchni
pomieszczeń:

pomieszczenie	pow. podłogi [m ²]
hol	9,22
łazienka	13,20
pokój 1	12,32
pokój 2	14,23
sypialnia	17,29
	66,26 m²

Rzut poddasza użytkowego



Dom w technologii szkieletowej drewnianej,
zaprojektowany w modułowym systemie
Wood Core House.

Tatrzański 03 Wood Pack ²



Widok od strony wejścia

www.woodcorehouse.pl



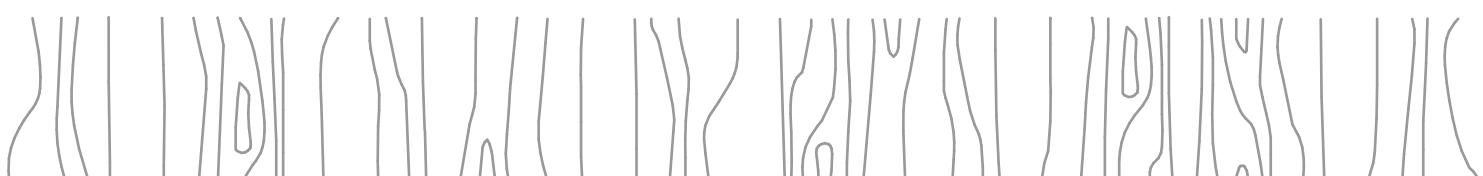
Dom w technologii szkieletowej drewnianej,
zaprojektowany w modułowym systemie
Wood Core House.

Tatrzański 03 Wood Pack ²



Widok od strony tarasu

www.woodcorehouse.pl





Dom w technologii szkieletowej drewnianej,
zaprojektowany w modułowym systemie
Wood Core House.

Tatrzański 03 Wood Pack ²



Widok od strony ogrodu

www.woodcorehouse.pl

