



Dom w technologii szkieletowej drewnianej,  
zaprojektowany w modułowym systemie  
Wood Core House.

## Tatrzański 03 Garaż G1 Wood Pack <sup>2</sup>



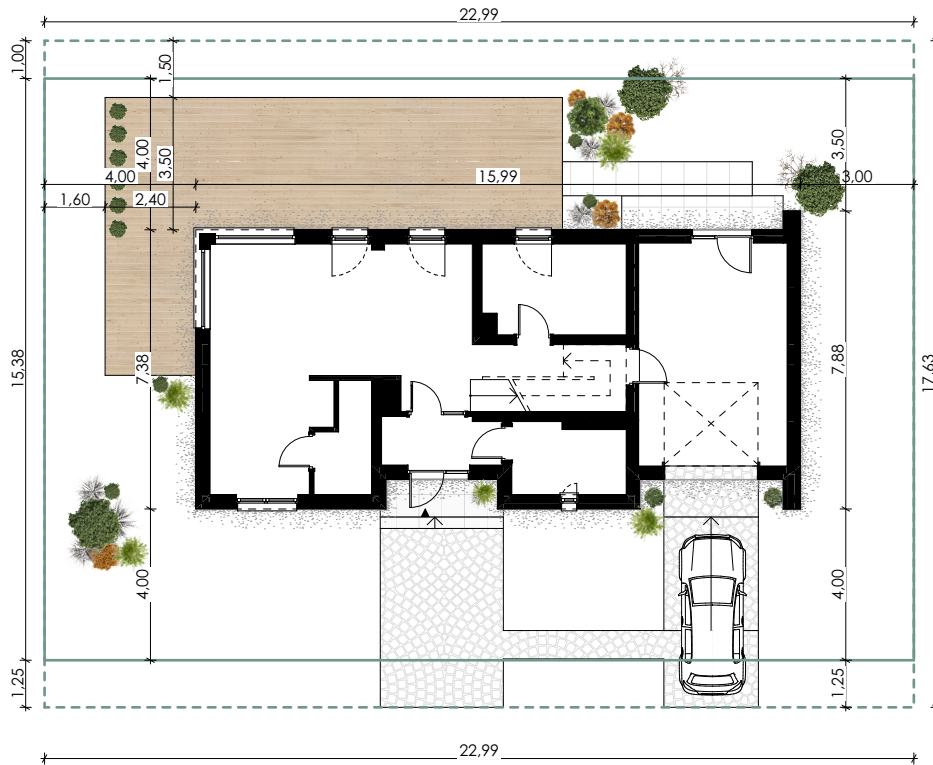
### Szczegóły:



pow. użytkowa domu (wg PN-ISO 9836):	117,80 m <sup>2</sup>
pow. użytkowa domu z garażem:	140,94 m <sup>2</sup>
pow. podłóg:	151,46 m <sup>2</sup>
pow. zabudowy:	113,02 m <sup>2</sup>
wysokość budynku:	8,80 m
kubatura budynku (brutto):	725,50 m <sup>3</sup>
kąt nachylenia dachu:	45° (100%) & 1,15° (2%)
wymiary budynku:	15,989 x 7,882 m
min. wymiary działki:	22,99 x 15,38 m
wariant 1:	22,99 x 17,63 m



Dom w technologii szkieletowej drewnianej,  
zaprojektowany w modułowym systemie  
Wood Core House.

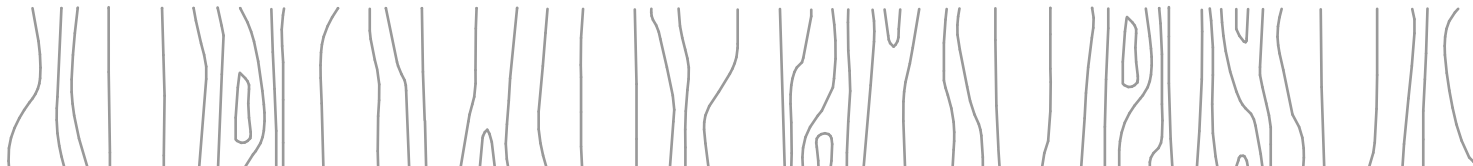
# Tatrzański 03 Garaż G1 Wood Pack <sup>2</sup>



min. granica działki:   
poszerzenia (taras, podjazd) 

**Minimalne parametry działki**

[www.woodcorehouse.pl](http://www.woodcorehouse.pl)





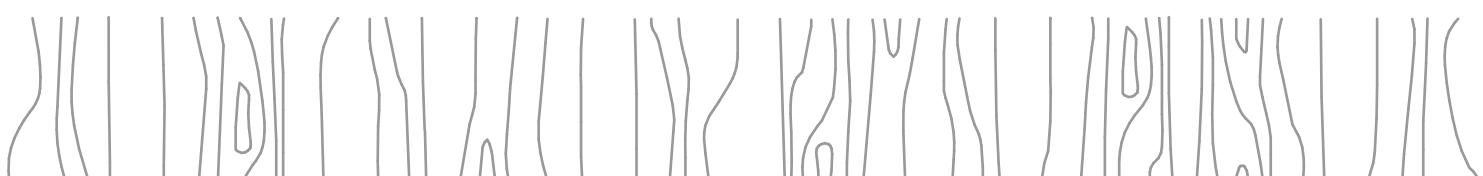
Dom w technologii szkieletowej drewnianej,  
zaprojektowany w modułowym systemie  
Wood Core House.

**Tatrzański 03**  
**Garaż G1**  
**Wood Pack<sup>2</sup>**



Elewacja wejściowa

[www.woodcorehouse.pl](http://www.woodcorehouse.pl)





Dom w technologii szkieletowej drewnianej,  
zaprojektowany w modułowym systemie  
Wood Core House.

**Tatrzański 03**  
**Garaż G1**  
**Wood Pack <sup>2</sup>**



Elewacja ogrodowa

[www.woodcorehouse.pl](http://www.woodcorehouse.pl)





Dom w technologii szkieletowej drewnianej,  
zaprojektowany w modułowym systemie  
Wood Core House.

**Tatrzański 03**  
**Garaż G1**  
**Wood Pack<sup>2</sup>**



Elewacja boczna 1

[www.woodcorehouse.pl](http://www.woodcorehouse.pl)



Dom w technologii szkieletowej drewnianej,  
zaprojektowany w modułowym systemie  
Wood Core House.

**Tatrzański 03**  
**Garaż G1**  
**Wood Pack<sup>2</sup>**



Elewacja boczna 2

[www.woodcorehouse.pl](http://www.woodcorehouse.pl)

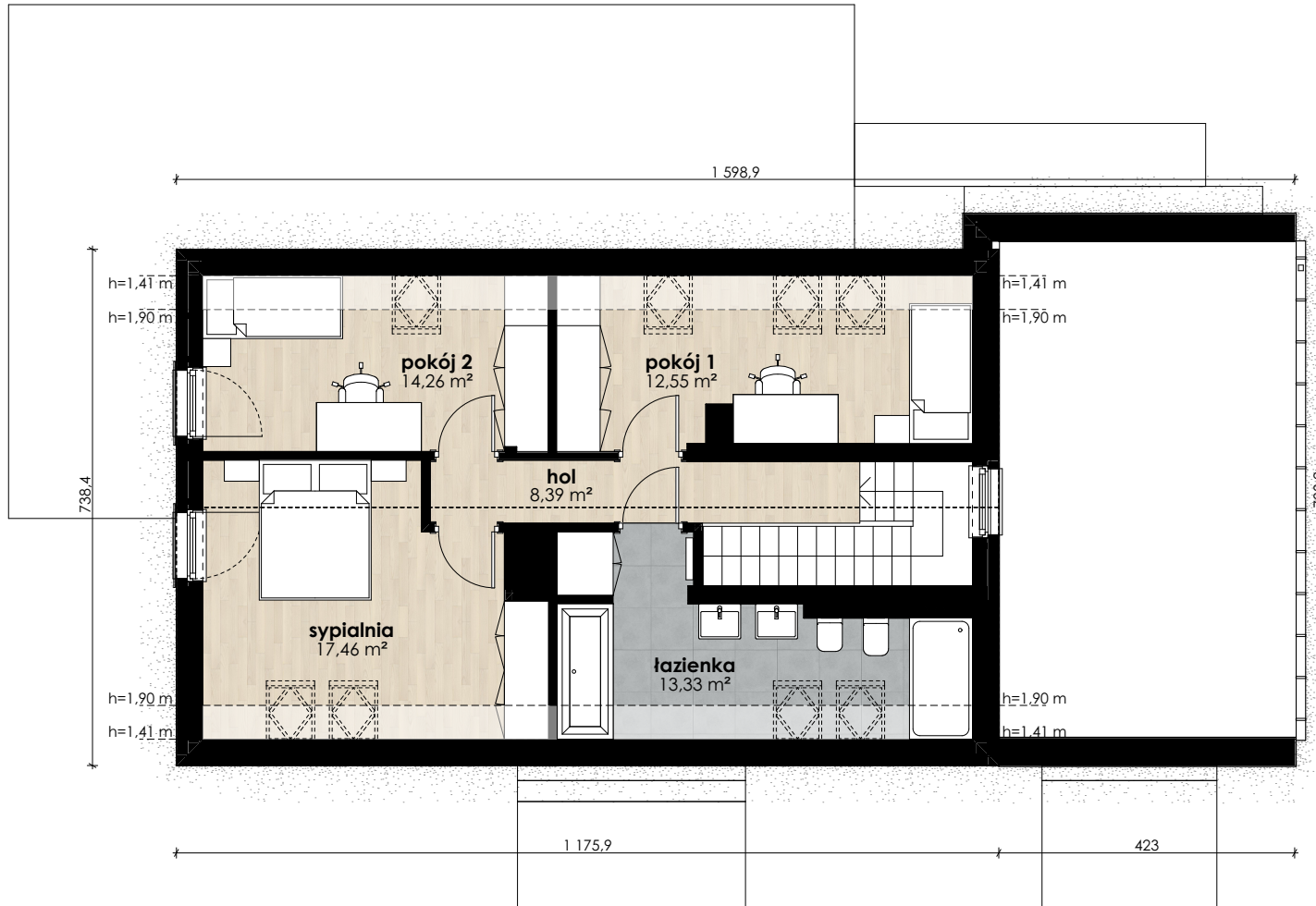




Zestawienie powierzchni pomieszczeń:

pomieszczenie	pow. podłogi [m <sup>2</sup> ]
gabinet	8,93
komunikacja	5,16
kuchnia	9,07
łazienka	5,52
pom. gosp.	3,73
strefa dzienna	25,93
wiatrołap	3,99
	<b>62,32 m<sup>2</sup></b>
garaż	23,14

**Rzut parteru**



Zestawienie powierzchni  
pomieszczeń:

pomieszczenie	pow. podłogi [m <sup>2</sup> ]
hol	8,39
łazienka	13,33
pokój 1	12,55
pokój 2	14,26
sypialnia	17,46
<b>Suma</b>	<b>65,99 m<sup>2</sup></b>

**Rzut poddasza użytkowego**





Dom w technologii szkieletowej drewnianej,  
zaprojektowany w modułowym systemie  
Wood Core House.

**Tatrzański 03**  
**Garaż G1**  
**Wood Pack<sup>2</sup>**



Widok od strony wejścia

[www.woodcorehouse.pl](http://www.woodcorehouse.pl)





Dom w technologii szkieletowej drewnianej,  
zaprojektowany w modułowym systemie  
Wood Core House.

**Tatrzański 03**  
**Garaż G1**  
**Wood Pack<sup>2</sup>**



Widok od strony tarasu

[www.woodcorehouse.pl](http://www.woodcorehouse.pl)





Dom w technologii szkieletowej drewnianej,  
zaprojektowany w modułowym systemie  
Wood Core House.

**Tatrzański 03**  
**Garaż G1**  
**Wood Pack<sup>2</sup>**



Widok od strony ogrodu

[www.woodcorehouse.pl](http://www.woodcorehouse.pl)

