



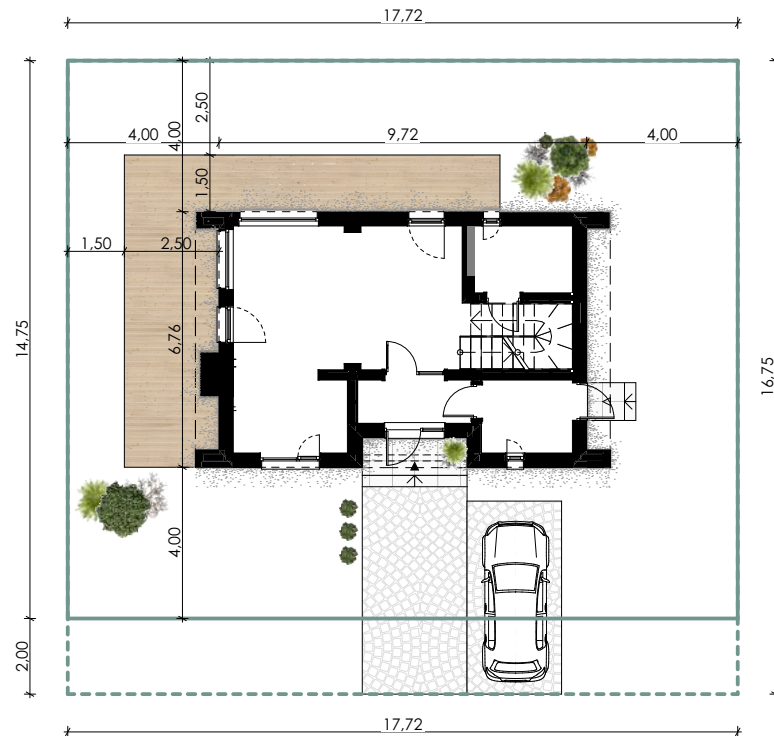
Dom w technologii szkieletowej drewnianej,
zaprojektowany w modułowym systemie
Wood Core House.



Tatrzański 02 Wood Pack ²



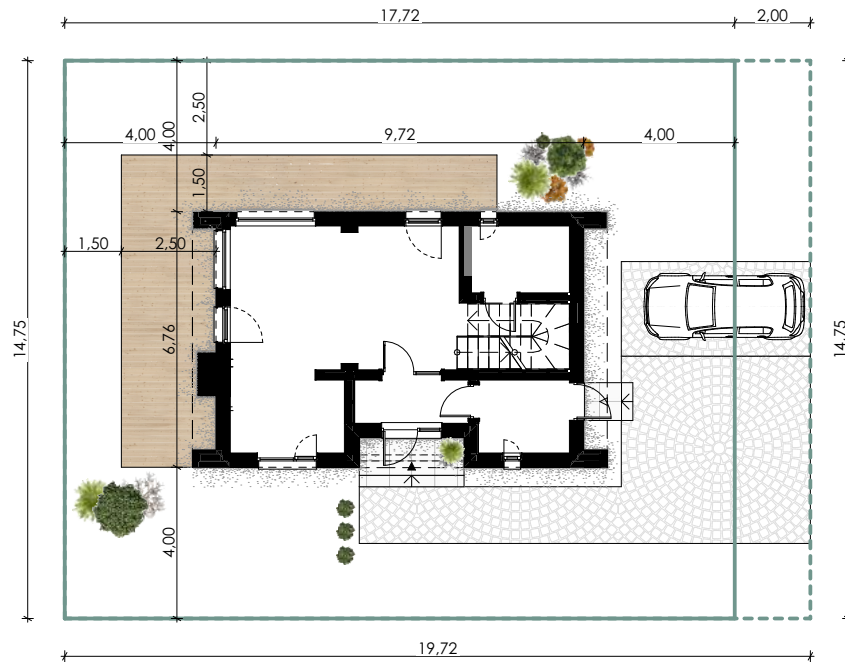
Szczegóły:



pow. użytkowa domu (wg PN-ISO 9836):	81,01m ²
pow. podłóg:	93,49 m ²
pow. zabudowy:	68,58 m ²
wysokość budynku:	8,23 m
kubatura budynku (brutto):	379,40 m ³
kąt nachylenia dachu:	45°(100%)
wymiary budynku:	10,970 x 6,759 m
minimalne wymiary działki	
wariant 1:	17,72 x 16,75 m
wariant 2:	19,72 x 14,75 m



minimalna granica działki: 
poszerzenia (taras, podjazd) 

Wariant 1
Minimalne parametry działki



minimalna granica działki: 
poszerzenia (taras, podjazd) 

Wariant 2
Minimalne parametry działki



Dom w technologii szkieletowej drewnianej,
zaprojektowany w modułowym systemie
Wood Core House.

Tatrzański 02 Wood Pack ²



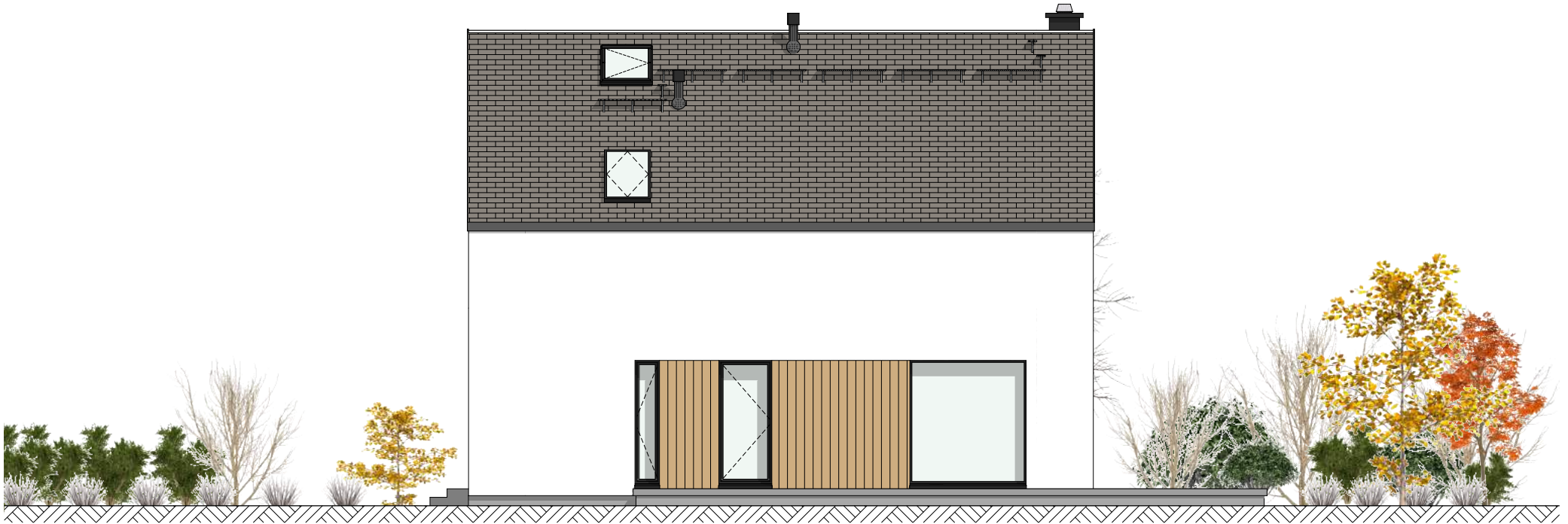
Elewacja wejściowa

www.woodcorehouse.pl



Dom w technologii szkieletowej drewnianej,
zaprojektowany w modułowym systemie
Wood Core House.

Tatrzański 02 Wood Pack ²



Elewacja ogrodowa

www.woodcorehouse.pl



Dom w technologii szkieletowej drewnianej,
zaprojektowany w modułowym systemie
Wood Core House.

Tatrzański 02 Wood Pack ²



Elewacja boczna 1

www.woodcorehouse.pl



Dom w technologii szkieletowej drewnianej,
zaprojektowany w modułowym systemie
Wood Core House.

Tatrzański 02 Wood Pack ²



Elewacja boczna 2

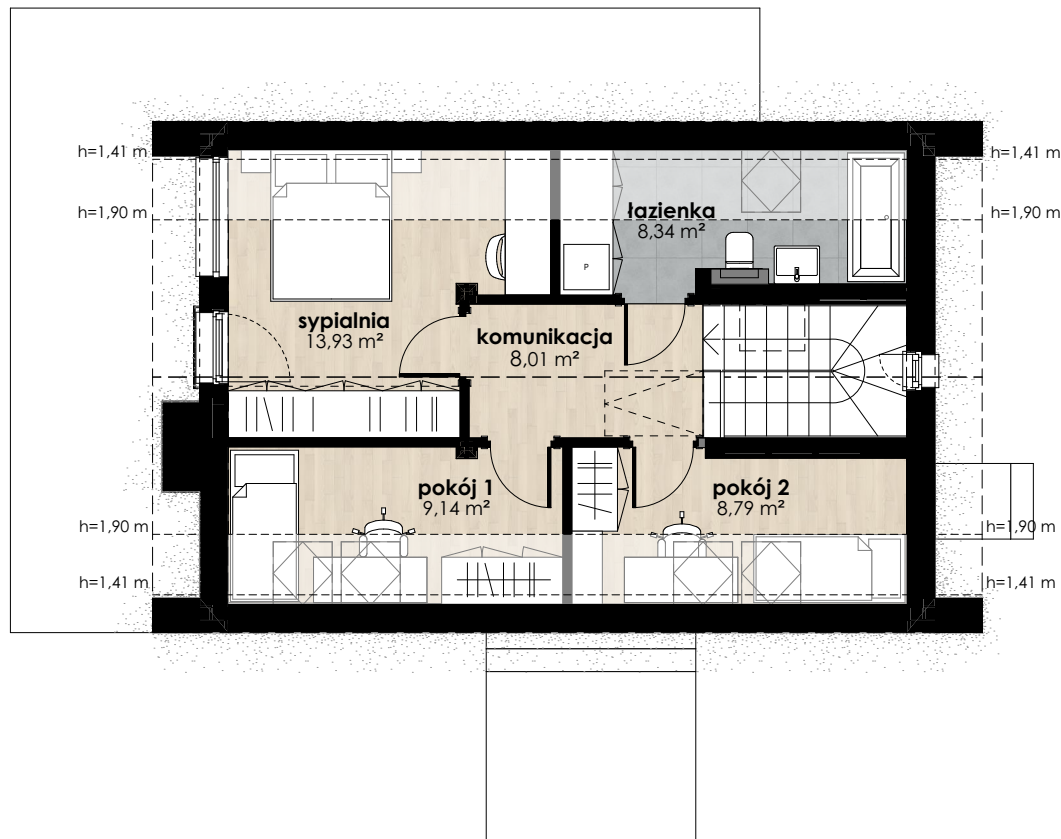
www.woodcorehouse.pl



Zestawienie powierzchni
pomieszczeń:

pomieszczenie	pow. podłogi
komunikacja	5,14
kuchnia	6,43
łazienka	4,90
pom. gospodarcze	4,63
strefa dzienna	22,87
wiatrołap	3,45
	47,42 m²

Rzut parteru



Zestawienie powierzchni pomieszczeń:

pomieszczenie	pow. podłogi
komunikacja	5,87
łazienka	8,34
pokój 1	9,14
pokój 2	8,79
sypialnia	13,93
	46,07 m²

Rzut poddasza użytkowego



Dom w technologii szkieletowej drewnianej,
zaprojektowany w modułowym systemie
Wood Core House.

Tatrzański 02 Wood Pack ²



Widok od strony wejścia

www.woodcorehouse.pl



Dom w technologii szkieletowej drewnianej,
zaprojektowany w modułowym systemie
Wood Core House.

Tatrzański 02 Wood Pack ²



Widok od strony tarasu

www.woodcorehouse.pl



Dom w technologii szkieletowej drewnianej,
zaprojektowany w modułowym systemie
Wood Core House.

Tatrzański 02 Wood Pack ²



Widok od strony ogrodu

www.woodcorehouse.pl