



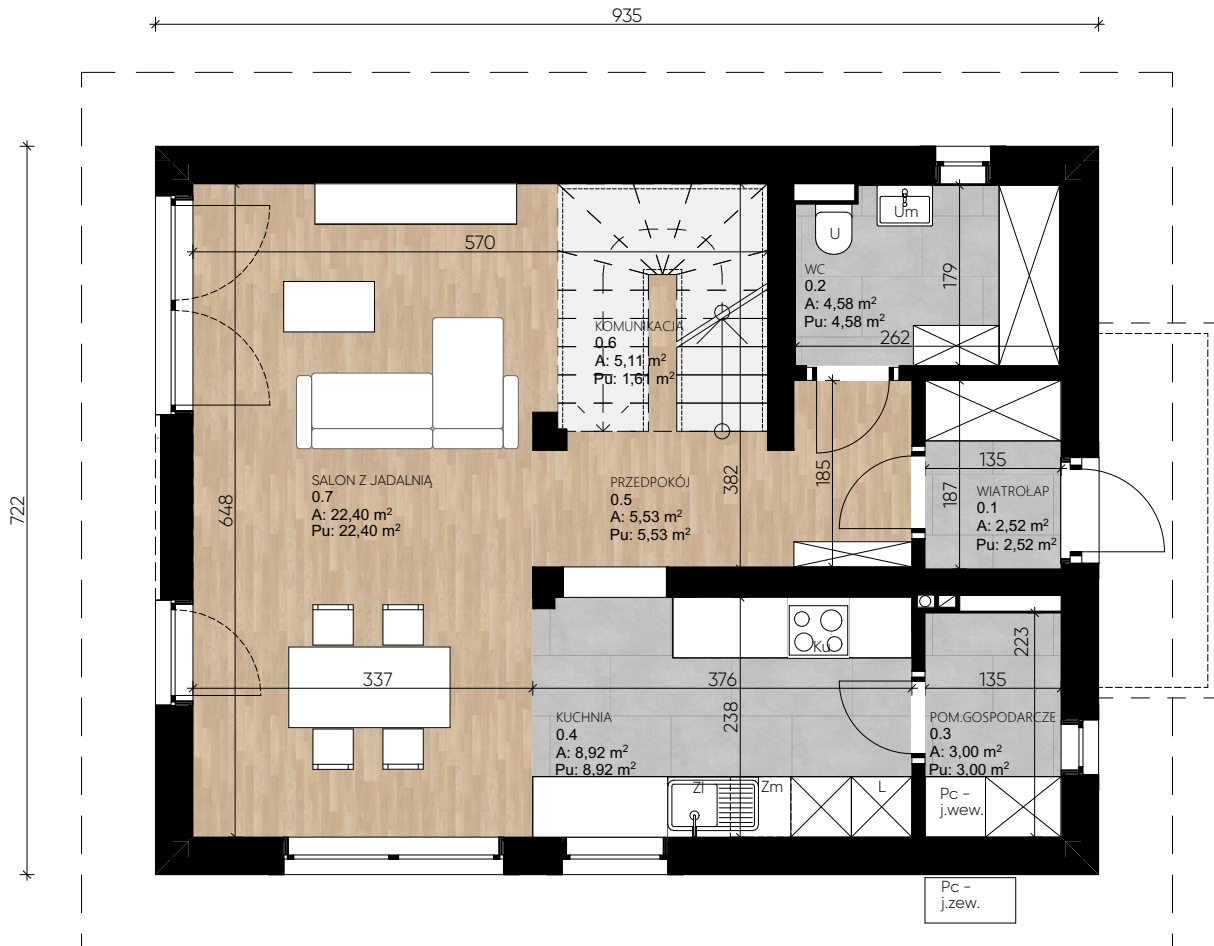
Dom w technologii szkieletowej drewnianej,
zaprojektowany w modułowym systemie
Wood Core House.

Tatrzański 01 Wood Pack²



Wizualizacja

www.woodcorehouse.pl



ZESTAWIENIE POMIESZCZEŃ

Nr	Nazwa pomieszczenia	Powierzchnia podłogi
parter		
0.1	WIATROLĄP	2,52
0.2	WC	4,58
0.3	POM.GOSPODARCZE	3,00
0.4	KUCHNIA	8,92
0.5	PRZEDPOKÓJ	5,53
0.6	KOMUNIKACJA	5,11
0.7	SALON Z JADALNIĄ	22,40
		52,06 m²

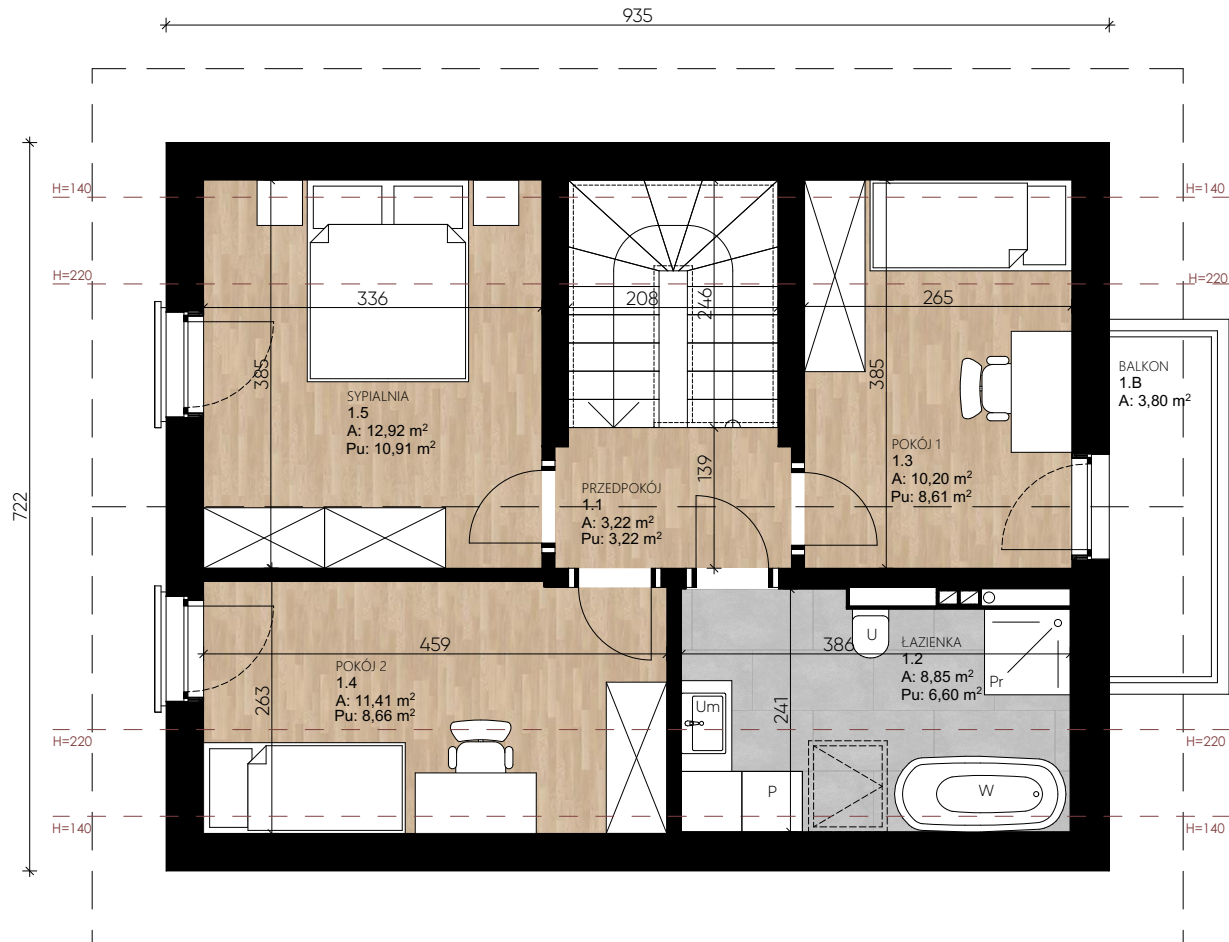
piętro		
1.1	PRZEDPOKÓJ	3,22
1.2	ŁAZIENKA	8,72
1.3	POKÓJ 1	10,20
1.4	POKÓJ 2	11,41
1.5	SYPIALNIA	12,92
		46,47 m²
Razem:		98,53 m²

1.B	BALKON	3,80
		3,80 m²

Rzut parteru

skala 1:75

www.woodcorehouse.pl



ZESTAWIENIE POMIESZCZEŃ

Nr	Nazwa pomieszczenia	Powierzchnia podłogi
parter		
0.1	WIATROŁĄP	2,52
0.2	WC	4,58
0.3	POM.GOSPODARCZE	3,00
0.4	KUCHNIA	8,92
0.5	PRZEDPOKÓJ	5,53
0.6	KOMUNIKACJA	5,11
0.7	SALON Z JADALNIĄ	22,40
		52,06 m²

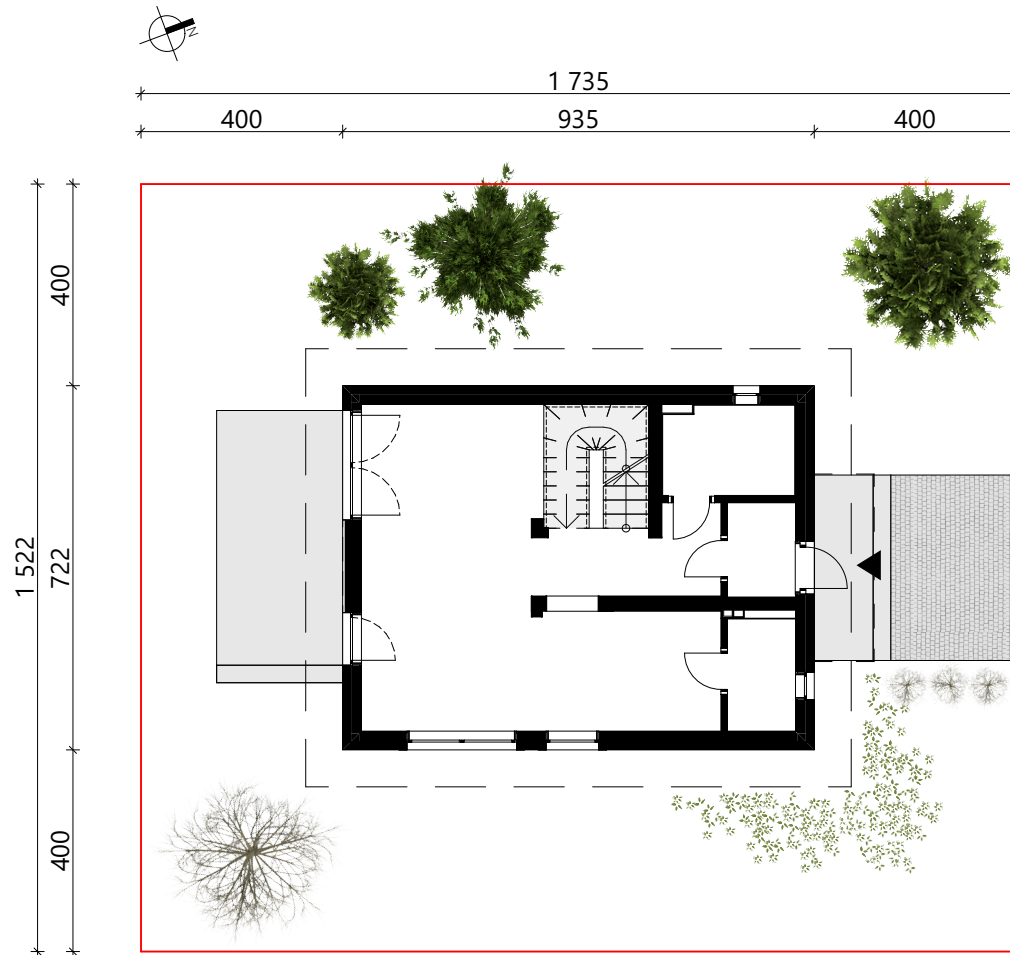
piętro		
1.1	PRZEDPOKÓJ	3,22
1.2	ŁAZIENKA	8,72
1.3	POKÓJ 1	10,20
1.4	POKÓJ 2	11,41
1.5	SYPIALNIA	12,92
		46,47 m²
Razem:		98,53 m²

1.B	BALKON	3,80
		3,80 m²

Rzut piętra

skala 1:75

www.woodcorehouse.pl



Szczegóły:
Powierzchnia podłóg: 98,53 m²
Powierzchnia użytkowa: 86,42 m²
Powierzchnia zabudowy: 67,57 m²
Wysokość budynku od poziomu +-0,00 : 8,07 m
Kubatura budynku: 464,20 m³
Kąt nachylenia dachu: 43°
Wymiary budynku: 7,22 m x 9,35 m
Minimalne wymiary działki: 15,22 m x 17,35 m



Dom w technologii szkieletowej drewnianej,
zaprojektowany w modułowym systemie
Wood Core House.

Tatrzański 01 Wood Pack ²



Wizualizacja

www.woodcorehouse.pl



Dom w technologii szkieletowej drewnianej,
zaprojektowany w modułowym systemie
Wood Core House.

Tatrzański 01 Wood Pack²



Wizualizacja

www.woodcorehouse.pl