



Dom w technologii szkieletowej drewnianej,
zaprojektowany w modułowym systemie
Wood Core House.

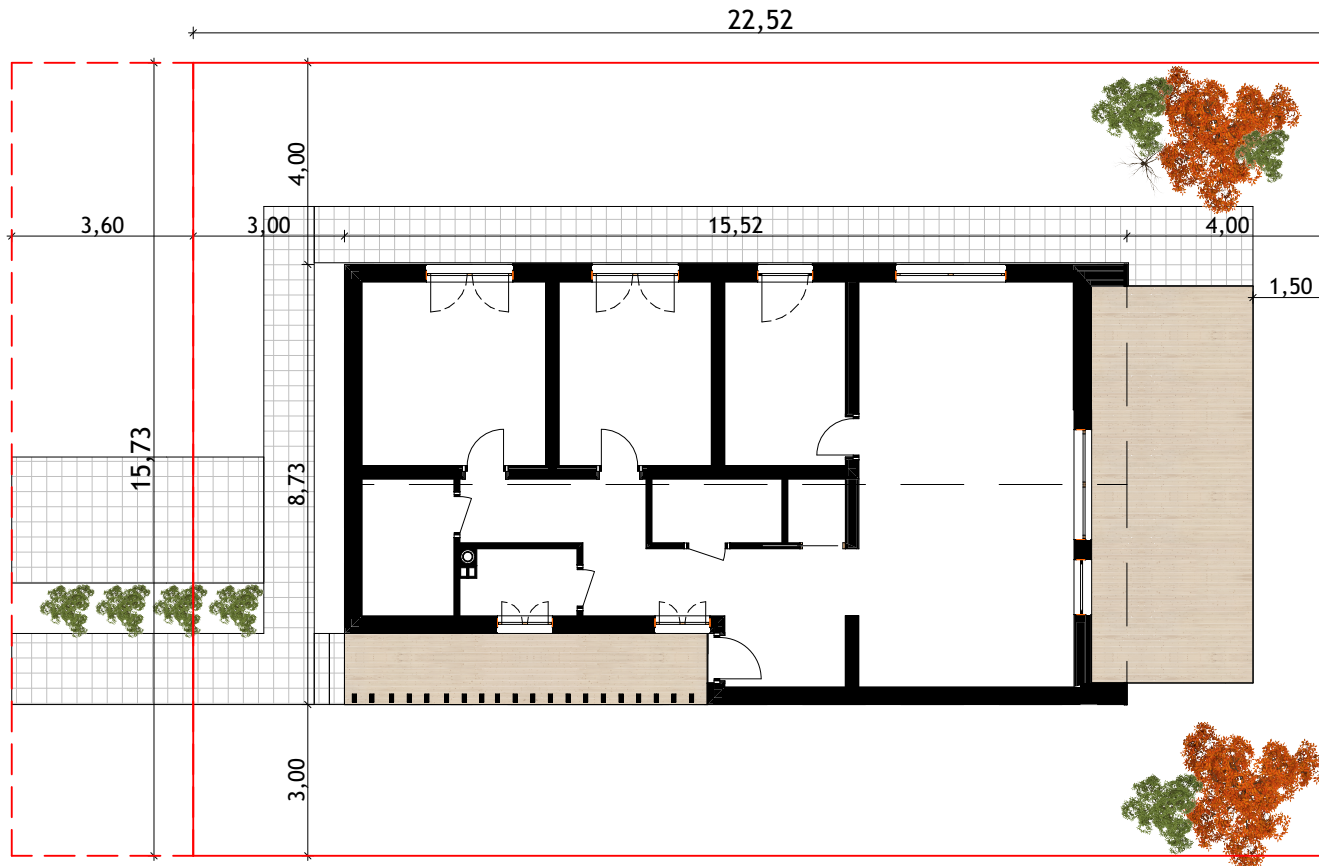
Ojcowski 03
Wood Pack²





Dom w technologii szkieletowej drewnianej,
zaprojektowany w modułowym systemie
Wood Core House.

Ojcowski 03 Wood Pack ²



Szczegóły:

Powierzchnia podłóg: 92,24 m² Powierzchnia
użytkowa: 92,24 m² Powierzchnia
zabudowy: 119,81 m² Wysokość budynku od
poziomu $\pm 0,00$: 6,30 m Kubatura budynku:
573,14 m³
Kąt nachylenia dachu: 35°
Dach więzarowy
Wymiary budynku: 15,52 x 8,73 m
Minimalne wymiary działki: 22,52 x 15,73 m

Minimalne parametry działki

skala 1:150

www.woodcorehouse.pl



Zestawienie pomieszczeń

Nr	Pomieszczenia	Pow. użytkowa
0.	Gabinet	8,70
0.1	Wejście	3,37
0.2	Komunikacja	12,01
0.3	Kuchnia	6,02
0.4	Salon + jadalnia	28,31
0.6	Garderoba	1,44
0.7	WC	3,24
0.8	Pokój	10,97
0.9	Sypialnia	13,25
0.10	Łazienka	4,93
		92,24 m²

Rzut parteru

skala 1:100

www.woodcorehouse.pl



Dom w technologii szkieletowej drewnianej,
zaprojektowany w modułowym systemie
Wood Core House.

Ojcowski 03 Wood Pack ²





Dom w technologii szkieletowej drewnianej,
zaprojektowany w modułowym systemie
Wood Core House.

Ojcowski 03 Wood Pack ²

