



Dom w technologii szkieletowej drewnianej,
zaprojektowany w modułowym systemie
Wood Core House.

Ojcowski 02 Wood Pack ²



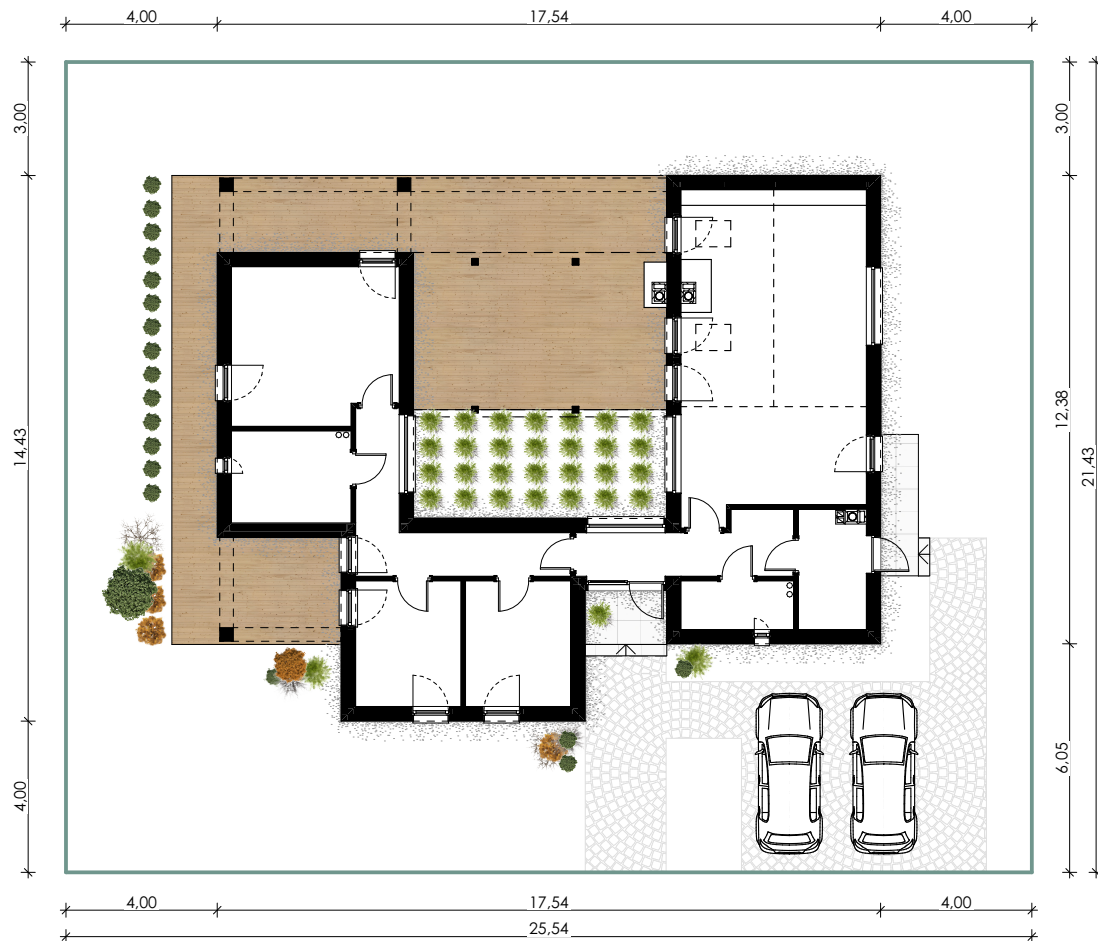
Szczegóły:

pow. użytkowa domu (wg PN-ISO 9836):	113,23 m ²
pow. wewnętrzna:	116,82 m ²
pow. zabudowy:	146,72 m ²
wysokość budynku:	6,10 m
kubatura budynku (brutto):	555,0 m ³
kubatura zadaszzonego tarasu:	96,50 m ³
kąt nachylenia dachu:	40° (83,91%)
wymiary budynku:	17,544 x 14,432 m
minimalne wymiary działki:	25,54 x 21,43 m



Dom w technologii szkieletowej drewnianej,
zaprojektowany w modułowym systemie
Wood Core House.

Ojcowski 02 Wood Pack ²

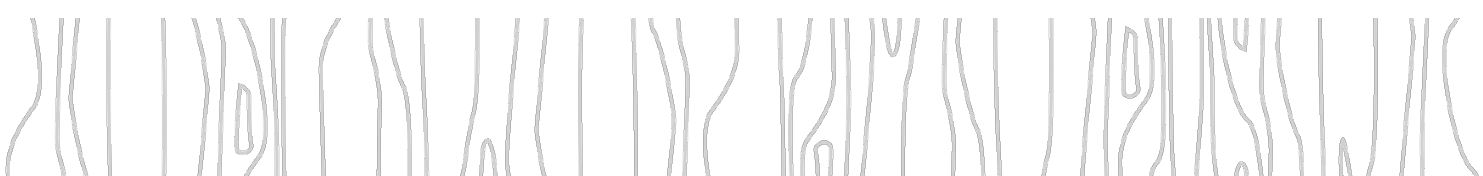


minimalna granica działki:



Wariant 1
Minimalne parametry działki

www.woodcorehouse.pl





Dom w technologii szkieletowej drewnianej,
zaprojektowany w modułowym systemie
Wood Core House.

Ojcowski 02 Wood Pack ²

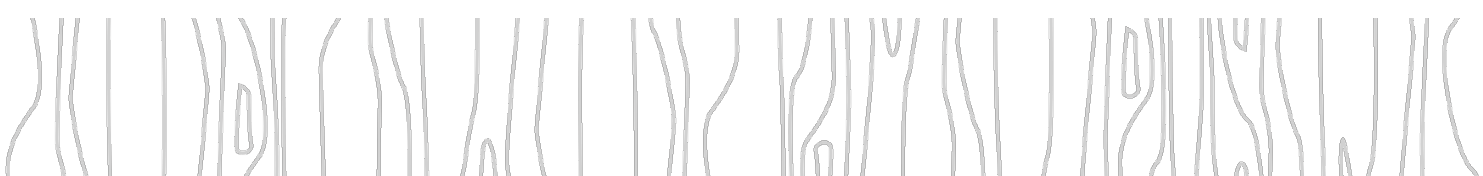


minimalna granica działki:



Wariant 2
Minimalne parametry działki

www.woodcorehouse.pl





Dom w technologii szkieletowej drewnianej,
zaprojektowany w modułowym systemie
Wood Core House.

Ojcowski 02
Wood Pack ²



Elewacja wejściowa

www.woodcorehouse.pl



Dom w technologii szkieletowej drewnianej,
zaprojektowany w modułowym systemie
Wood Core House.

Ojcowski 02
Wood Pack ²



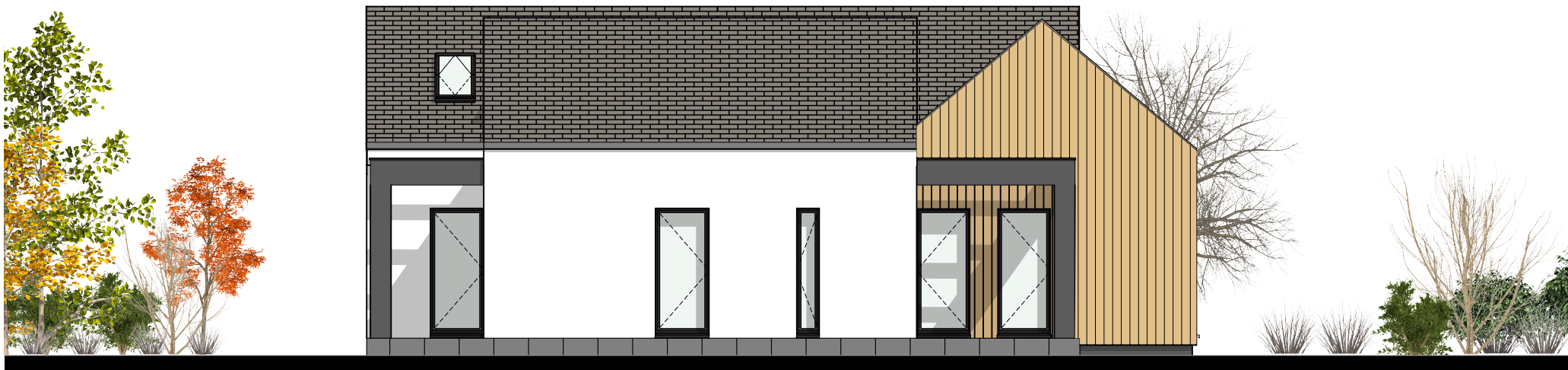
Elewacja ogrodowa

www.woodcorehouse.pl



Dom w technologii szkieletowej drewnianej,
zaprojektowany w modułowym systemie
Wood Core House.

Ojcowski 02 Wood Pack ²



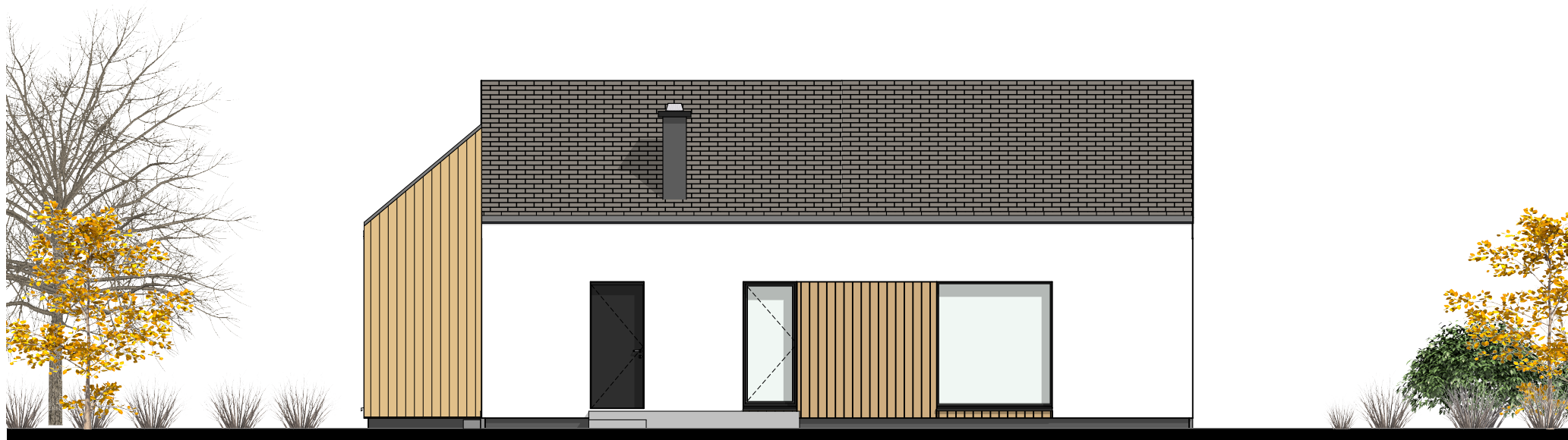
Elewacja boczna 1

www.woodcorehouse.pl



Dom w technologii szkieletowej drewnianej,
zaprojektowany w modułowym systemie
Wood Core House.

Ojcowski 02
Wood Pack ²



Elewacja boczna 2

www.woodcorehouse.pl



Zestawienie powierzchni pomieszczeń:

pomieszczenie	pow. podłogi [m ²]
komunikacja	10,47
łazienka 1	3,77
łazienka 2	7,59
pokój 1	9,23
pokój 2	9,23
pom. gospodarcze	5,55
strefa dzienna	41,32
sypialnia	17,98
wiatrołap	8,08
Suma	113,23 m²

Rzut parteru



Dom w technologii szkieletowej drewnianej,
zaprojektowany w modułowym systemie
Wood Core House.

Ojcowski 02 Wood Pack ²



Widok od strony wejścia

www.woodcorehouse.pl



Dom w technologii szkieletowej drewnianej,
zaprojektowany w modułowym systemie
Wood Core House.

Ojcowski 02 Wood Pack ²



Widok od ogrodu frontowego

www.woodcorehouse.pl



Dom w technologii szkieletowej drewnianej,
zaprojektowany w modułowym systemie
Wood Core House.

Ojcowski 02 Wood Pack ²



Widok od strony tarasu

www.woodcorehouse.pl



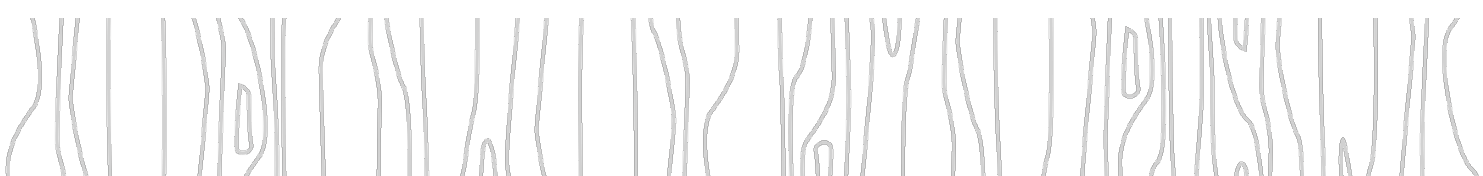
Dom w technologii szkieletowej drewnianej,
zaprojektowany w modułowym systemie
Wood Core House.

Ojcowski 02
Wood Pack²



Widok od strony ogrodu

www.woodcorehouse.pl





Dom w technologii szkieletowej drewnianej,
zaprojektowany w modułowym systemie
Wood Core House.

Ojcowski 02
Wood Pack ²



Widok z lotu ptaka

www.woodcorehouse.pl

