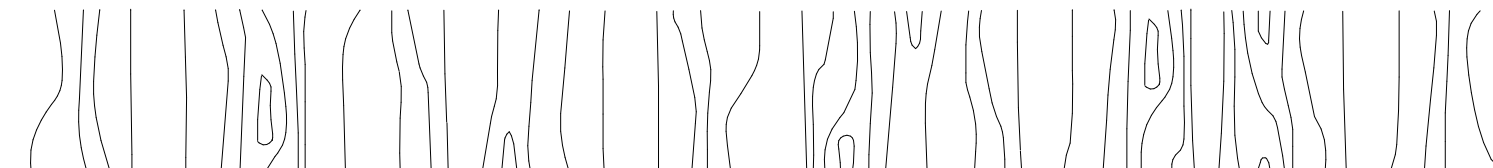




Dom w technologii szkieletowej drewnianej,
zaprojektowany w modułowym systemie
Wood Core House.

Ojcowski 01
Wood Pack²



Wizualizacja
skala 1:4,56

www.woodcorehouse.pl

Ojcowski 01 Wood Pack ²

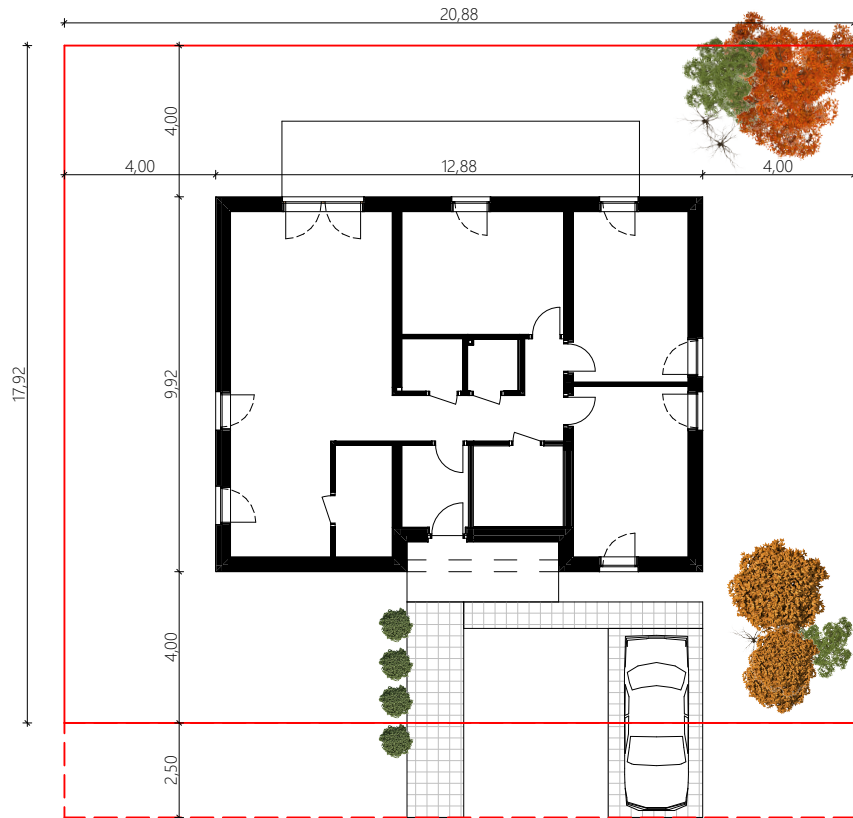


Zestawienie pomieszczeń

Nr	Pomieszczenie	Pow. użytkowa
0.1	Łazienka	5,08
0.2	Wiatrołap	3,79
0.3	PG	4,43
0.4	Kuchnia	8,13
0.5	Salon+Jadalnia	25,93
0.6	Sypialnia	13,87
0.7	Pokój	13,63
0.8	Pokój	13,63
0.9	Komunikacja	6,99
0.10	WC	1,78
0.11	Pralnia	2,38
		99,64 m ²

Pow. zabudowy

A: 124,56 m²



Szczegóły:

Powierzchnia podłóg: 99,54 m²

Powierzchnia użytkowa: 99,54 m²

Powierzchnia zabudowy: 124,56 m²

Wysokość budynku od poziomu $\pm 0,00$: 5,35 m

Kubatura budynku: 483,70 m³

Kąt nachylenia dachu: 25°

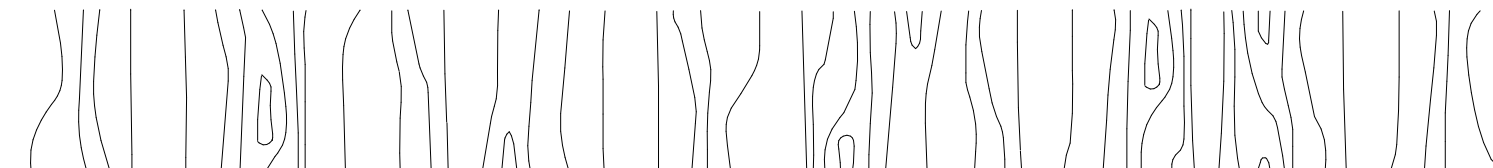
Wymiary budynku: 9,92 x 12,88 m

Minimalne wymiary działki: 17,92 x 20,88 m



Dom w technologii szkieletowej drewnianej,
zaprojektowany w modułowym systemie
Wood Core House.

Ojcowski 01
Wood Pack ²



Wizualizacja
skala 1:4,13

www.woodcorehouse.pl



Dom w technologii szkieletowej drewnianej,
zaprojektowany w modułowym systemie
Wood Core House.

Ojcowski 01
Wood Pack²



Wizualizacja
skala 1:4,56

www.woodcorehouse.pl