



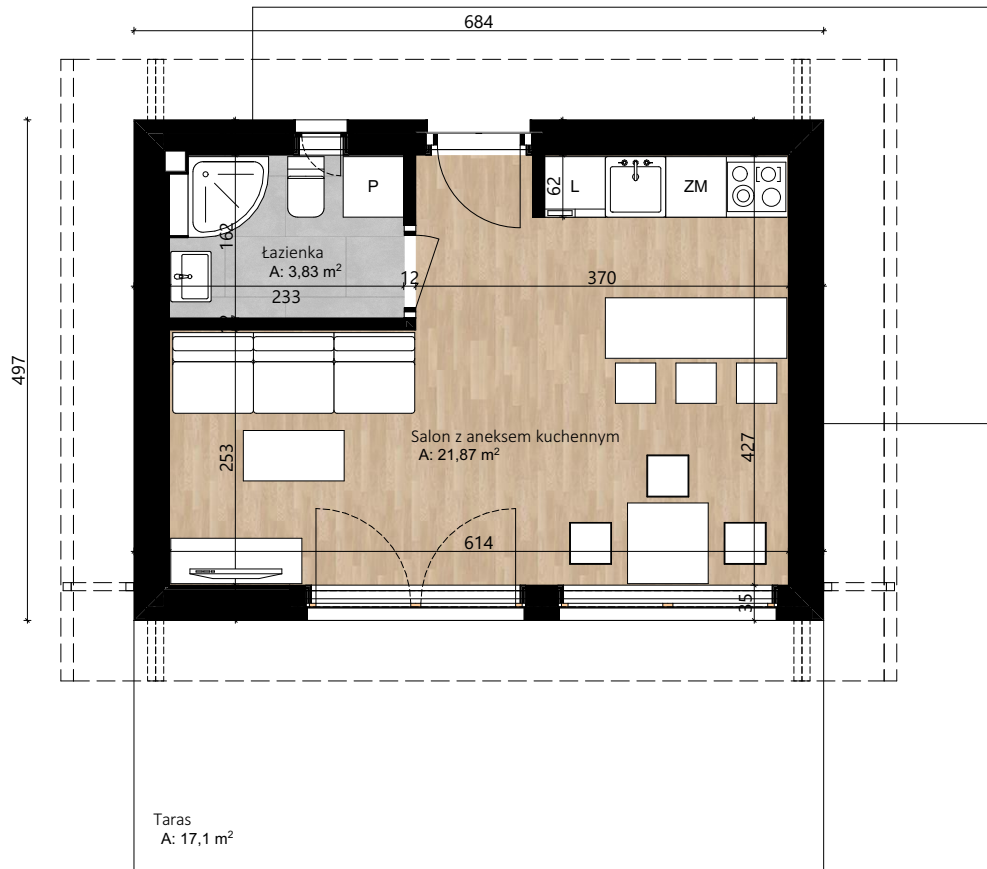
Dom w technologii szkieletowej drewnianej,
zaprojektowany w modułowym systemie
Wood Core House.

Magurski 04
Wood Pack 1



WIZUALIZACJA

www.woodcorehouse.pl



Zestawienie pomieszczeń

Nr	Nazwa pomieszczenia	Pow. podłogi	Pow. użytkowa
parter			
0.1	Salon z aneksem kuchennym	21,87	21,87
0.2	łazienka	3,83	3,83
		25,70 m²	25,70 m²

RZUT PARTERU

skala 1:75

www.woodcorehouse.pl



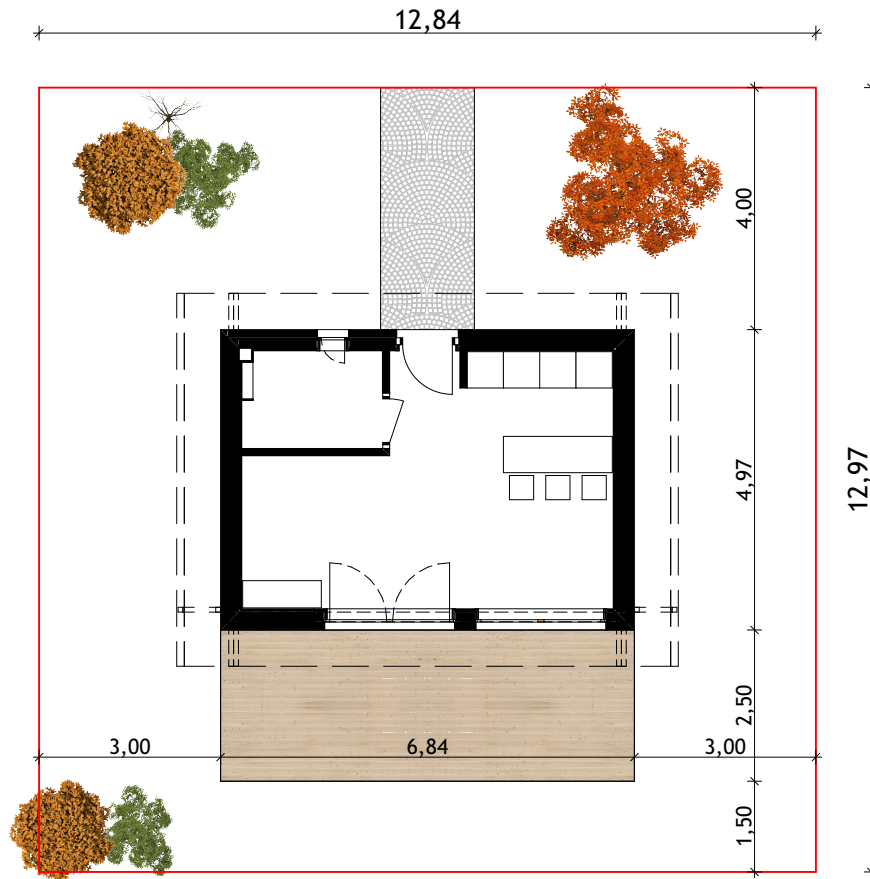
Dom w technologii szkieletowej drewnianej,
zaprojektowany w modułowym systemie
Wood Core House.

Magurski 04
Wood Pack ¹



WIZUALIZACJA

www.woodcorehouse.pl



Szczegóły:

Powierzchnia podłóg: 25,70 m²

Powierzchnia użytkowa: 25,70 m²

Powierzchnia zabudowy: 33,99 m²

Wysokość budynku od poziomu $\pm 0,00$: 4,75 m

Kubatura budynku: 134,44 m³

Kąt nachylenia dachu: 25°

Wymiary budynku: 4,97 x 6,84 m

Minimalne wymiary działki: 12,97 x 12,84 m



Dom w technologii szkieletowej drewnianej,
zaprojektowany w modułowym systemie
Wood Core House.

Magurski 04
Wood Pack¹



WIZUALIZACJA

www.woodcorehouse.pl



Dom w technologii szkieletowej drewnianej,
zaprojektowany w modułowym systemie
Wood Core House.

Magurski 04
Wood Pack ¹



WIZUALIZACJA

www.woodcorehouse.pl