



Dom w technologii szkieletowej drewnianej,  
zaprojektowany w modułowym systemie  
Wood Core House.

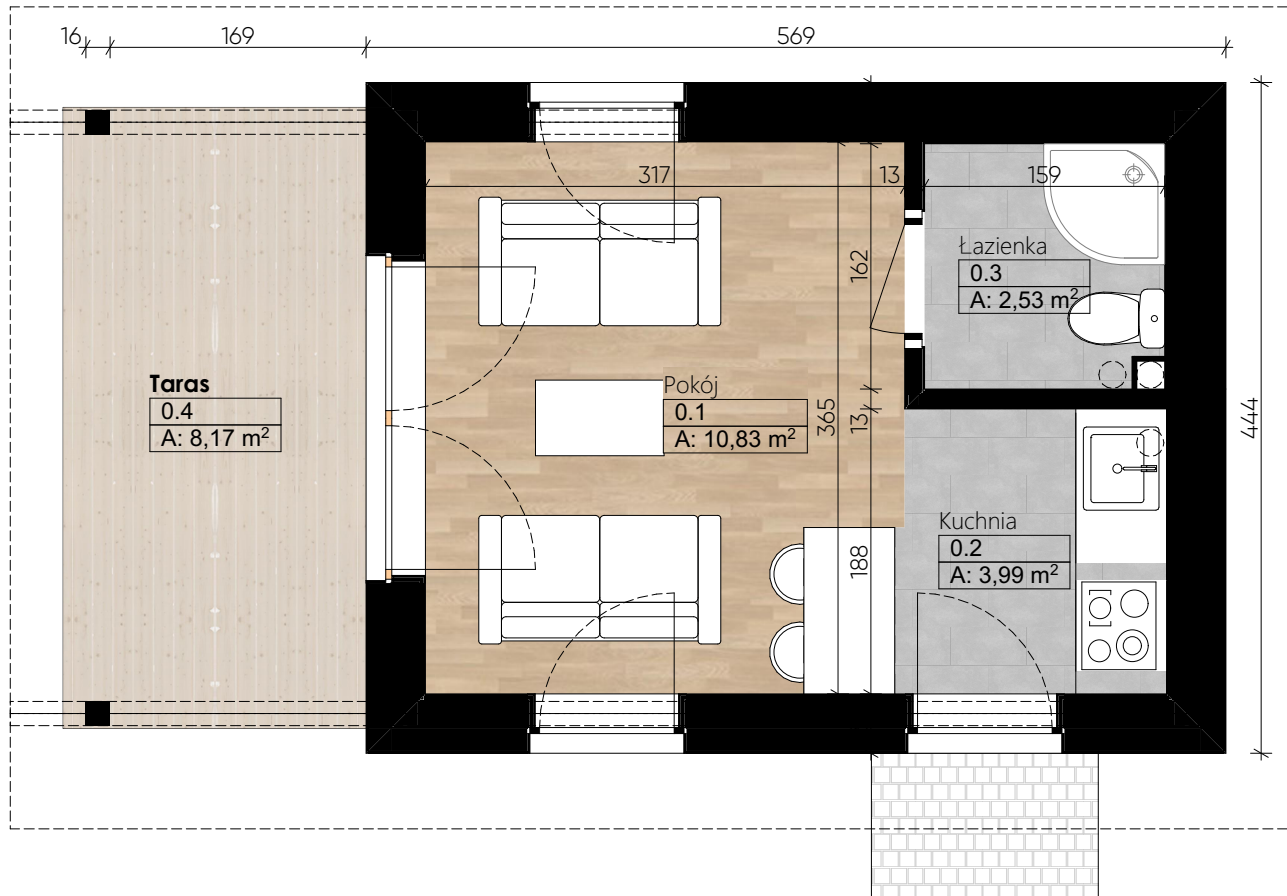
**Magurski 02**  
**Wood Pack 1**



Wizualizacja

[www.woodcorehouse.pl](http://www.woodcorehouse.pl)





Zestawienie pomieszczeń		
0.1	Pokój	10,83
0.2	Kuchnia	3,99
0.3	Łazienka	2,53
		<b>17,35 m<sup>2</sup></b>

Rzut parteru

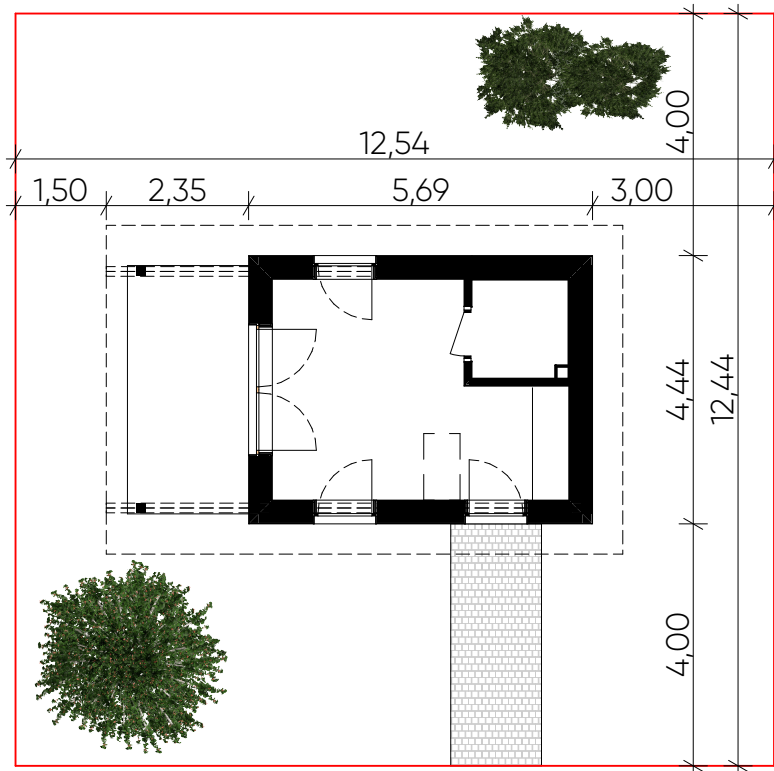
skala 1:1

[www.woodcorehouse.pl](http://www.woodcorehouse.pl)



Dom w technologii szkieletowej drewnianej,  
zaprojektowany w modułowym systemie  
Wood Core House.

## Magurski 02 Wood Pack <sup>1</sup>



### Szczegóły:

Powierzchnia podłóg: 17,35 m<sup>2</sup>

Powierzchnia użytkowa: 17,35 m<sup>2</sup>

Powierzchnia zabudowy: 25,2 m<sup>2</sup>

Wysokość budynku od poziomu  $\pm 0,00$  : 5,40 m

Kubatura budynku: 48,51 m<sup>3</sup>

Kąt nachylenia dachu: 45°

Wymiary budynku: 4,44 x 12,54 m

Minimalne wymiary działki: 12,44 x 12,54 m

PZT

skala 1:125

[www.woodcorehouse.pl](http://www.woodcorehouse.pl)





Dom w technologii szkieletowej drewnianej,  
zaprojektowany w modułowym systemie  
Wood Core House.

**Magurski 02**  
**Wood Pack 1**



Wizualizacja

[www.woodcorehouse.pl](http://www.woodcorehouse.pl)





Dom w technologii szkieletowej drewnianej,  
zaprojektowany w modułowym systemie  
Wood Core House.

**Magurski 02**  
**Wood Pack <sup>1</sup>**



Wizualizacja

[www.woodcorehouse.pl](http://www.woodcorehouse.pl)