



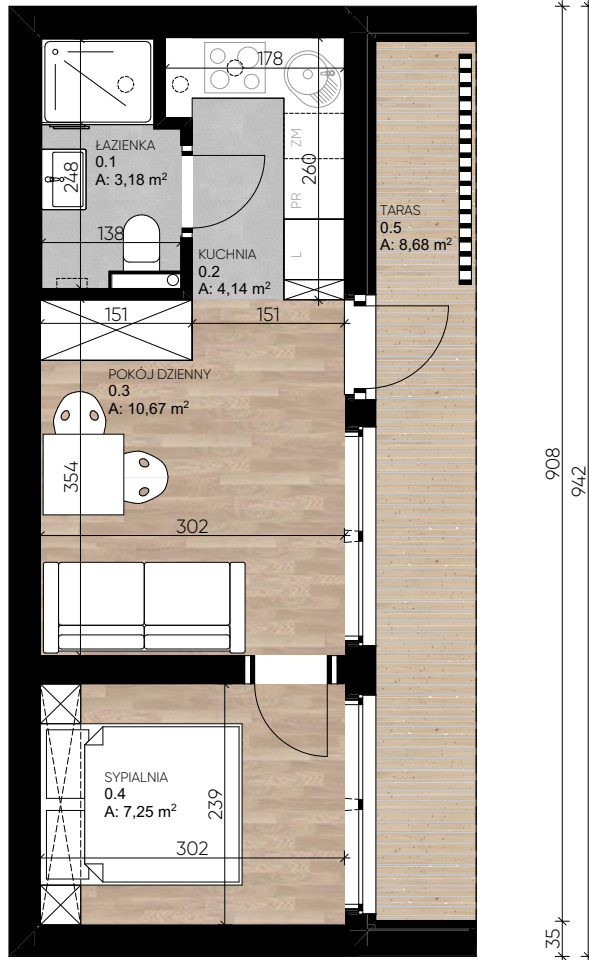
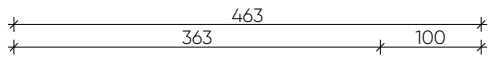
Dom w technologii szkieletowej drewnianej,  
zaprojektowany w modułowym systemie  
Wood Core House.

## Magurski 01 Wood Pack <sup>1</sup>

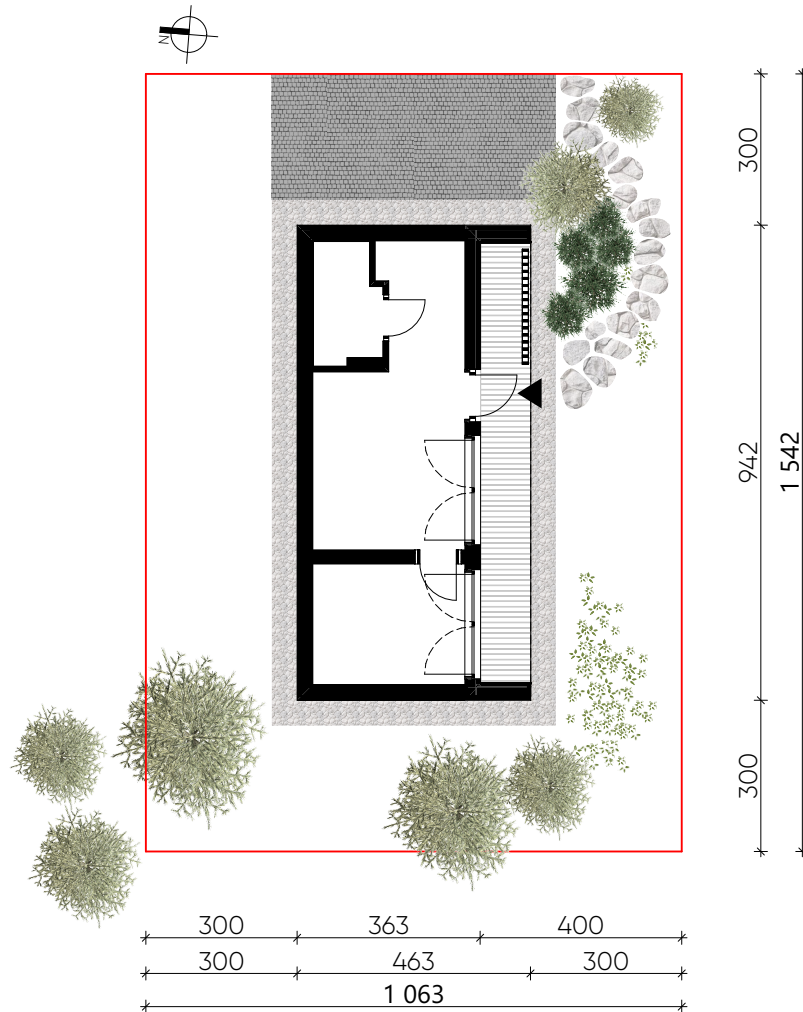


Wizualizacja

[www.woodcorehouse.pl](http://www.woodcorehouse.pl)



ZESTAWIENIE POMIESZCZEŃ		
Nr	Nazwa pomieszczenia	Powierzchnia podłogi
0.1	ŁAZIENKA	3,18
0.2	KUCHNIA	4,14
0.3	POKÓJ DZIENNY	10,67
0.4	SYPIALNIA	7,25
Razem:		<b>25,24 m<sup>2</sup></b>
0.5	TARAS	8,68 m <sup>2</sup>



Szczegóły:  
 Powierzchnia podłóg: 25,24 m<sup>2</sup>  
 Powierzchnia użytkowa: 25,24 m<sup>2</sup>  
 Powierzchnia zabudowy: 34,99 m<sup>2</sup>  
 Wysokość budynku od poziomu +-0,00 : 3,29 m  
 Kubatura budynku: 125,96 m<sup>3</sup>  
 Kąt nachylenia dachu: 2%  
 Wymiary budynku: 4,63 m (3,63 m) x 9,42 m  
 Minimalne wymiary działki: 10,63 m x 15,42 m



Dom w technologii szkieletowej drewnianej,  
zaprojektowany w modułowym systemie  
Wood Core House.

## Magurski 01 Wood Pack <sup>1</sup>



Wizualizacja

[www.woodcorehouse.pl](http://www.woodcorehouse.pl)



Dom w technologii szkieletowej drewnianej,  
zaprojektowany w modułowym systemie  
Wood Core House.

## Magurski 01 Wood Pack <sup>1</sup>



Wizualizacja

[www.woodcorehouse.pl](http://www.woodcorehouse.pl)



Dom w technologii szkieletowej drewnianej,  
zaprojektowany w modułowym systemie  
Wood Core House.

**Magurski 01**  
**Wood Pack <sup>1</sup>**



Wizualizacja

[www.woodcorehouse.pl](http://www.woodcorehouse.pl)