



Dom w technologii szkieletowej drewnianej,
zaprojektowany w modułowym systemie
Wood Core House.

Gorczański 02 Wood Pack ²



Szczegóły:

pow. użytkowa domu (wg PN-ISO 9836):	112,18 m ²
pow. wewnętrzna:	116,82 m ²
pow. zabudowy:	147,52 m ²
wysokość budynku:	3,70 m
kubatura budynku (brutto):	567,97 m ³
pow. projektowanych tarasów:	62,45 m ²
kąt nachylenia dachu:	dachy płaskie, 2%
wymiary budynku:	17,564 x 14,440 m
minimalne wymiary działki:	25,55 x 21,44 m



Dom w technologii szkieletowej drewnianej,
zaprojektowany w modułowym systemie
Wood Core House.

Gorczański 02 Wood Pack²

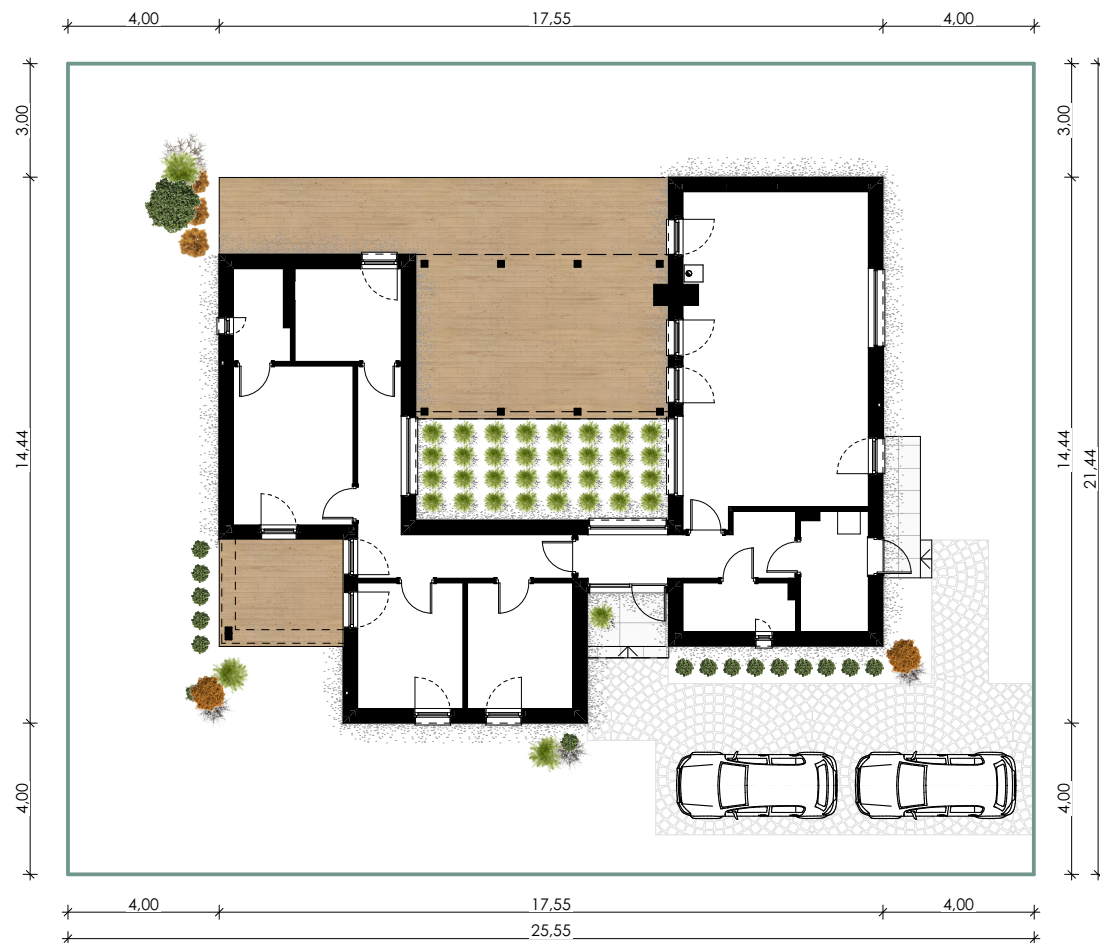


minimalna granica działki:



Wariant 1
Minimalne parametry działki

www.woodcorehouse.pl



minimalna granica działki:



Wariant 2
Minimalne parametry działki



Dom w technologii szkieletowej drewnianej,
zaprojektowany w modułowym systemie
Wood Core House.

Gorczański 02
Wood Pack²



Elewacja wejściowa

www.woodcorehouse.pl



Dom w technologii szkieletowej drewnianej,
zaprojektowany w modułowym systemie
Wood Core House.

Gorczański 02
Wood Pack²



Elewacja ogrodowa

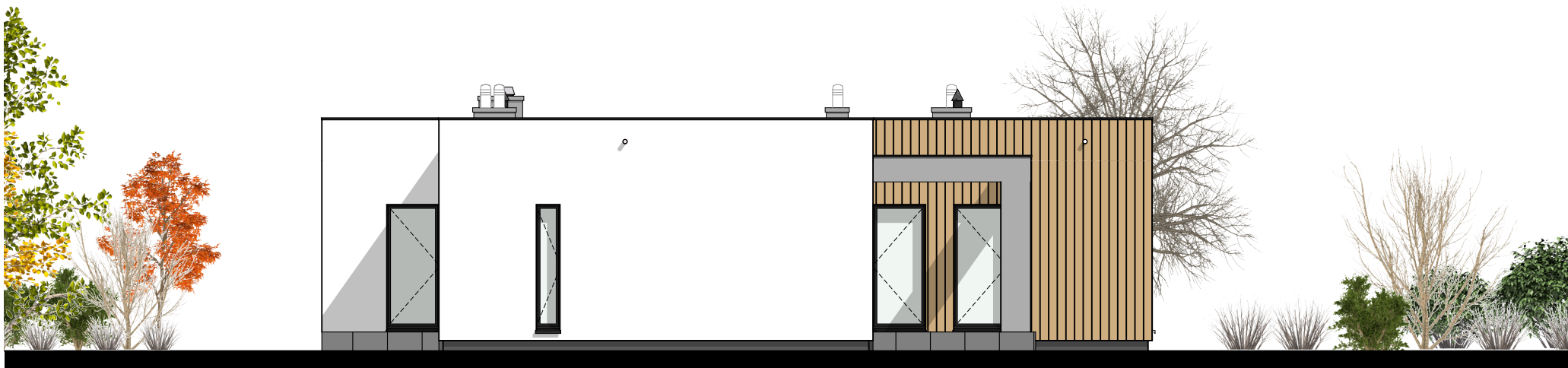
www.woodcorehouse.pl



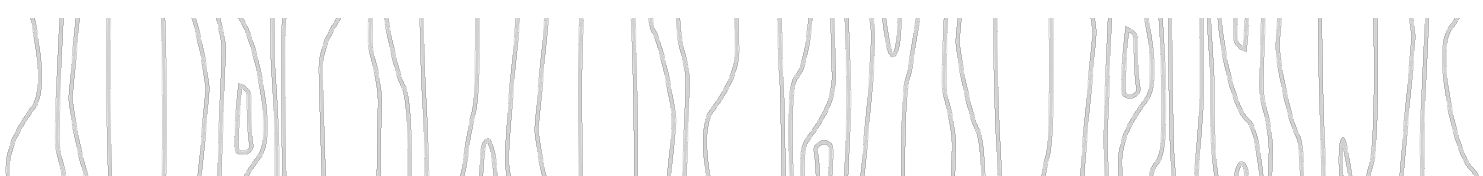


Dom w technologii szkieletowej drewnianej,
zaprojektowany w modułowym systemie
Wood Core House.

Gorczański 02 Wood Pack ²



Elewacja boczna 1





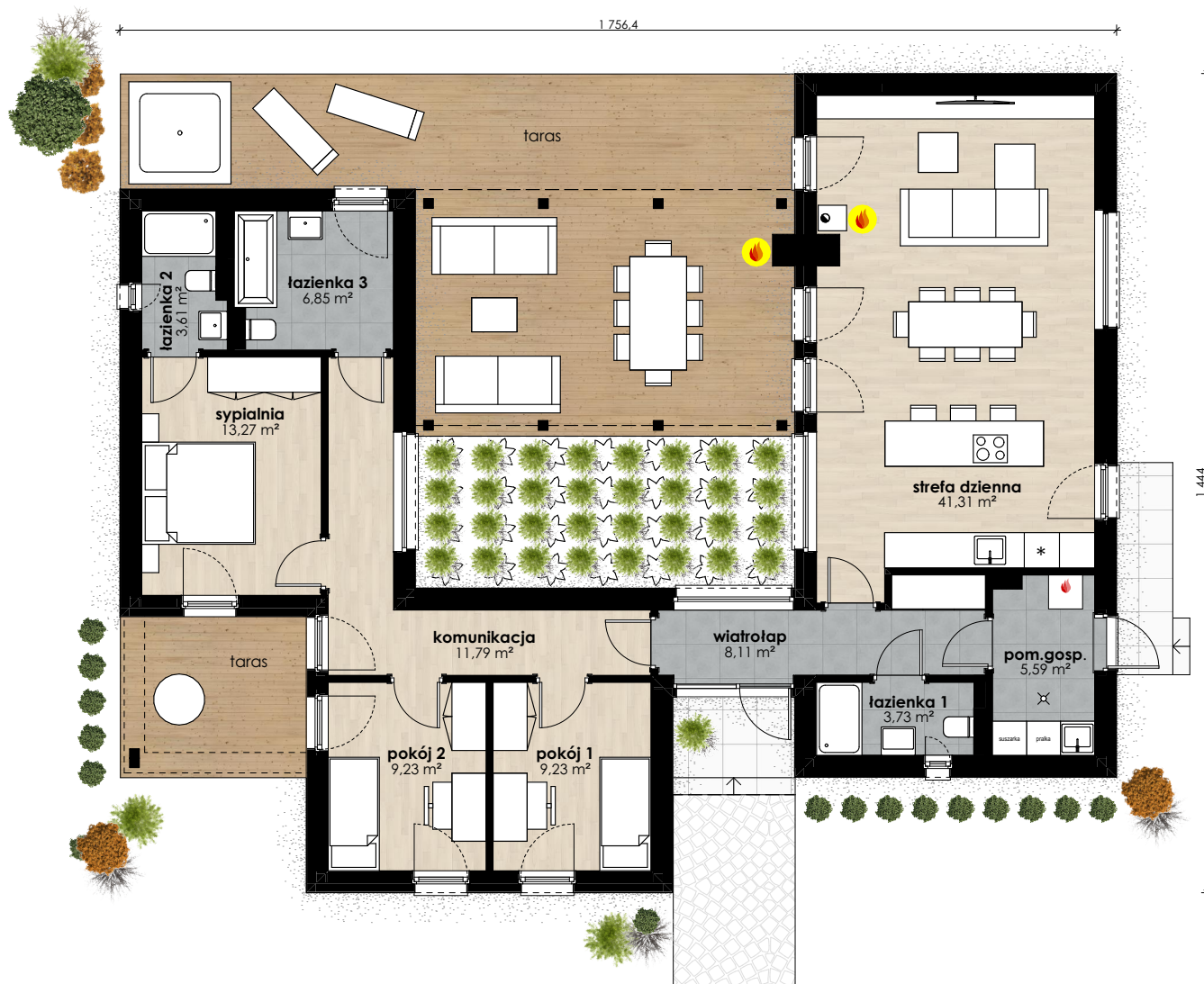
Dom w technologii szkieletowej drewnianej,
zaprojektowany w modułowym systemie
Wood Core House.

Gorczański 02 Wood Pack ²



Elewacja boczna 2

www.woodcorehouse.pl



Zestawienie powierzchni pomieszczeń:

pomieszczenie	pow. podłogi [m ²]
komunikacja	11,67
łazienka 1	3,73
łazienka 2	3,61
łazienka 3	6,87
pokój 1	9,23
pokój 2	9,23
pom. gospodarcze	5,59
strefa dzienna	41,31
sypialnia	13,27
wiatrołap	7,66
Suma	112,18 m²

Rzut parteru



Dom w technologii szkieletowej drewnianej,
zaprojektowany w modułowym systemie
Wood Core House.

Gorczański 02
Wood Pack²



Widok od strony wejścia

www.woodcorehouse.pl





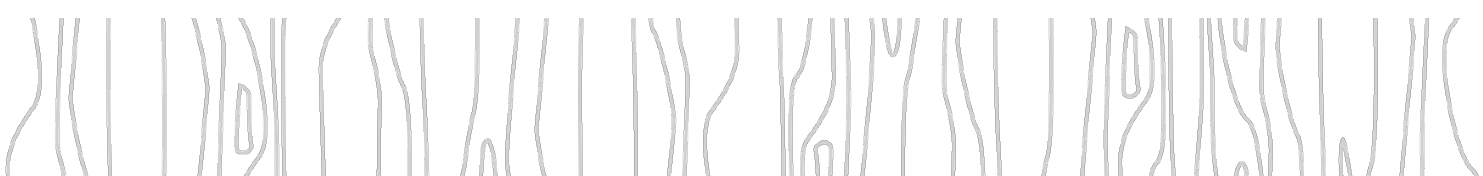
Dom w technologii szkieletowej drewnianej,
zaprojektowany w modułowym systemie
Wood Core House.

Gorczański 02
Wood Pack²



Widok od ogrodu frontowego

www.woodcorehouse.pl





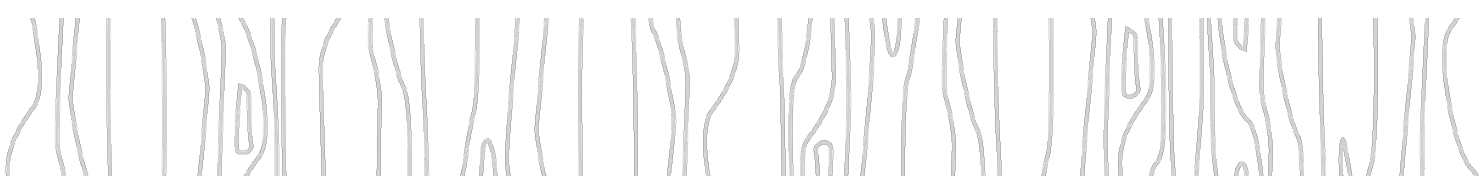
Dom w technologii szkieletowej drewnianej,
zaprojektowany w modułowym systemie
Wood Core House.

Gorczański 02
Wood Pack²



Widok od strony tarasu

www.woodcorehouse.pl





Dom w technologii szkieletowej drewnianej,
zaprojektowany w modułowym systemie
Wood Core House.

Gorczański 02
Wood Pack²



Widok od strony ogrodu

www.woodcorehouse.pl



Dom w technologii szkieletowej drewnianej,
zaprojektowany w modułowym systemie
Wood Core House.

Gorczański 02
Wood Pack²



Widok z lotu ptaka

www.woodcorehouse.pl