



Dom w technologii szkieletowej drewnianej,  
zaprojektowany w modułowym systemie  
Wood Core House.

**Gorczański 01**  
**Wood Pack<sup>2</sup>**



Wizualizacja

[www.woodcorehouse.pl](http://www.woodcorehouse.pl)

Pow. zabudowy - 117,89 m<sup>2</sup>

1 508



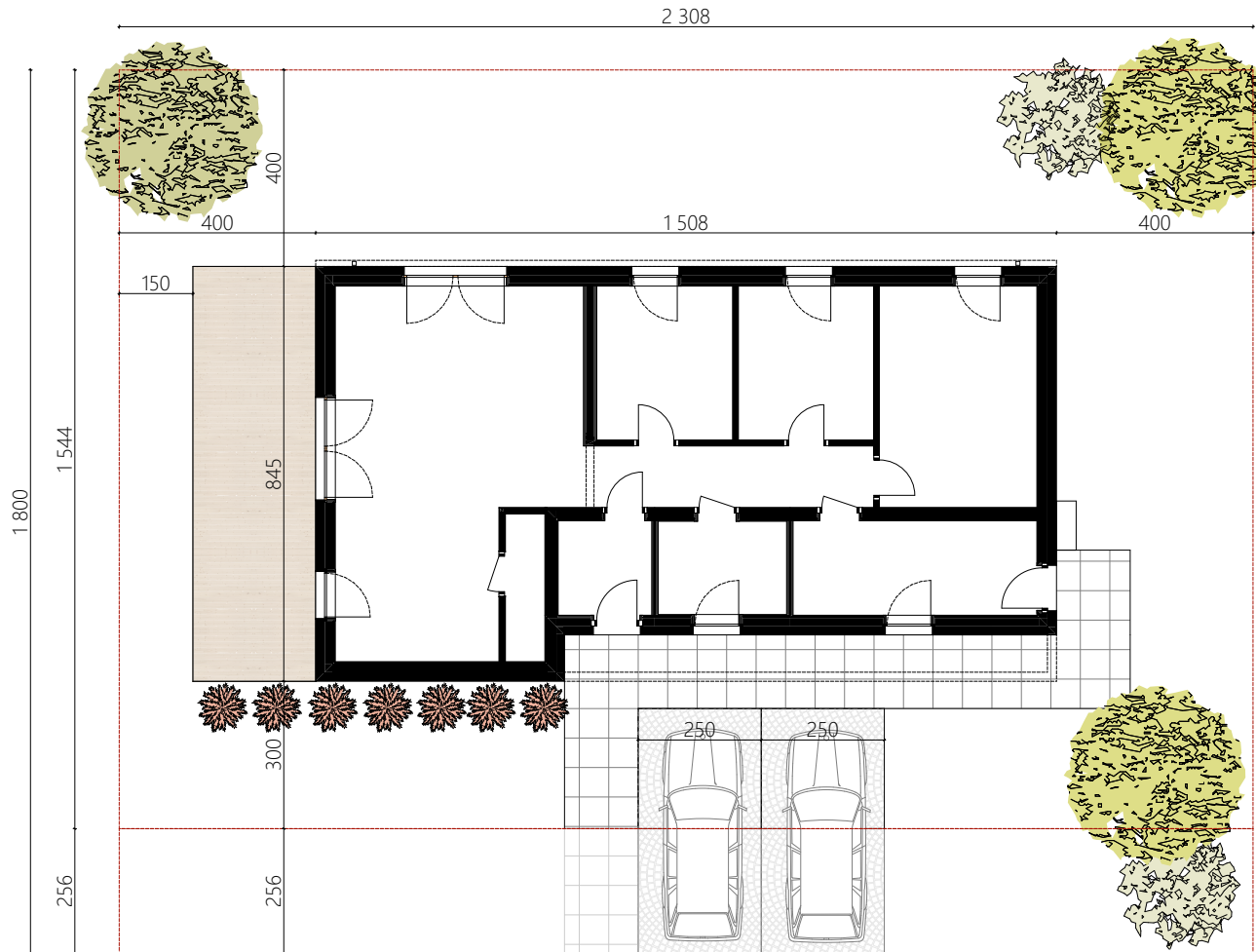
### Zestawienie pomieszczeń

Nr	Nazwa pomieszczenia	Pow. podłogi
0.1	Wiatrołap	3,67
0.2	Łazienka	4,65
0.3	Pom. techniczne	9,55
0.4	Sypialnia	14,44
0.5	Pokój	8,62
0.6	Pokój	8,67
0.7	Komunikacja	7,38
0.8	Salon z jadalnią	22,75
0.9	Kuchnia	10,37
0.10	Spizarka	2,41
		<b>92,51 m<sup>2</sup></b>

Rzut parteru

skala 1:75

[www.woodcorehouse.pl](http://www.woodcorehouse.pl)



Szczegóły:

Powierzchnia podłóg: 92,51 m<sup>2</sup>

Powierzchnia użytkowa: 92,51 m<sup>2</sup>

Powierzchnia zabudowy: 117,89 m<sup>2</sup>

Wysokość budynku od poziomu  $\pm 0,00$  : 3,23 m

Kubatura budynku: 380,78 m<sup>3</sup>

Kąt nachylenia dachu: dach płaski

Wymiary budynku: 15,08 x 8,45 m

Minimalne wymiary działki: 15,44 x 23,08 m



Dom w technologii szkieletowej drewnianej,  
zaprojektowany w modułowym systemie  
Wood Core House.

**Gorczański 01**  
**Wood Pack<sup>2</sup>**



Wizualizacja

[www.woodcorehouse.pl](http://www.woodcorehouse.pl)



Dom w technologii szkieletowej drewnianej,  
zaprojektowany w modułowym systemie  
Wood Core House.

**Gorczański 01**  
**Wood Pack<sup>2</sup>**



Wizualizacja

[www.woodcorehouse.pl](http://www.woodcorehouse.pl)