



Dom w technologii szkieletowej drewnianej,
zaprojektowany w modułowym systemie
Wood Core House.

Drawieński 01
Wood Pack²



Wizualizacja

www.woodcorehouse.pl



Dom w technologii szkieletowej drewnianej,
zaprojektowany w modułowym systemie
Wood Core House.

Drawieński 01
Wood Pack²



Wizualizacja

www.woodcorehouse.pl

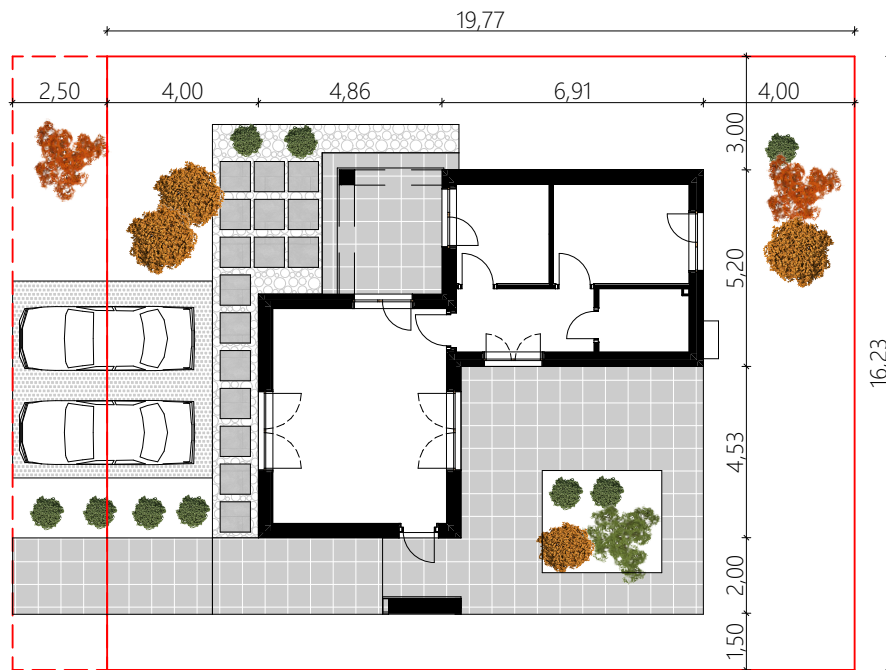


Zestawienie pomieszczeń		
Nr	Nazwa pomieszczenia	Pow. podłogi
parter		
0.1	Salon/Kuchnia	26,08
0.2	Pokój	6,43
0.3	Sypialnia	9,41
0.4	Łazienka	3,94
0.5	Korytarz	6,07
		51,93 m²

Rzut parteru

skala 1:100

www.woodcorehouse.pl



Szczegóły:

Powierzchnia podłóg: 51,93 m²

Powierzchnia użytkowa: 51,93 m²

Powierzchnia zabudowy: 69,54 m²

Wysokość budynku od poziomu +/-0,00 : 3,32 m

Kubatura budynku: 216,24 m³

Kąt nachylenia dachu: 2°

Wymiary budynku: 9,73 x 11,77 m

Minimalne wymiary działki: 16,23 x 19,77 m



Dom w technologii szkieletowej drewnianej,
zaprojektowany w modułowym systemie
Wood Core House.

Drawieński 01
Wood Pack²



Wizualizacja

www.woodcorehouse.pl