



Dom w technologii szkieletowej drewnianej,  
zaprojektowany w modułowym systemie  
Wood Core House.

## Bieszczadzki 03 z garażem Wood Pack <sup>2</sup>



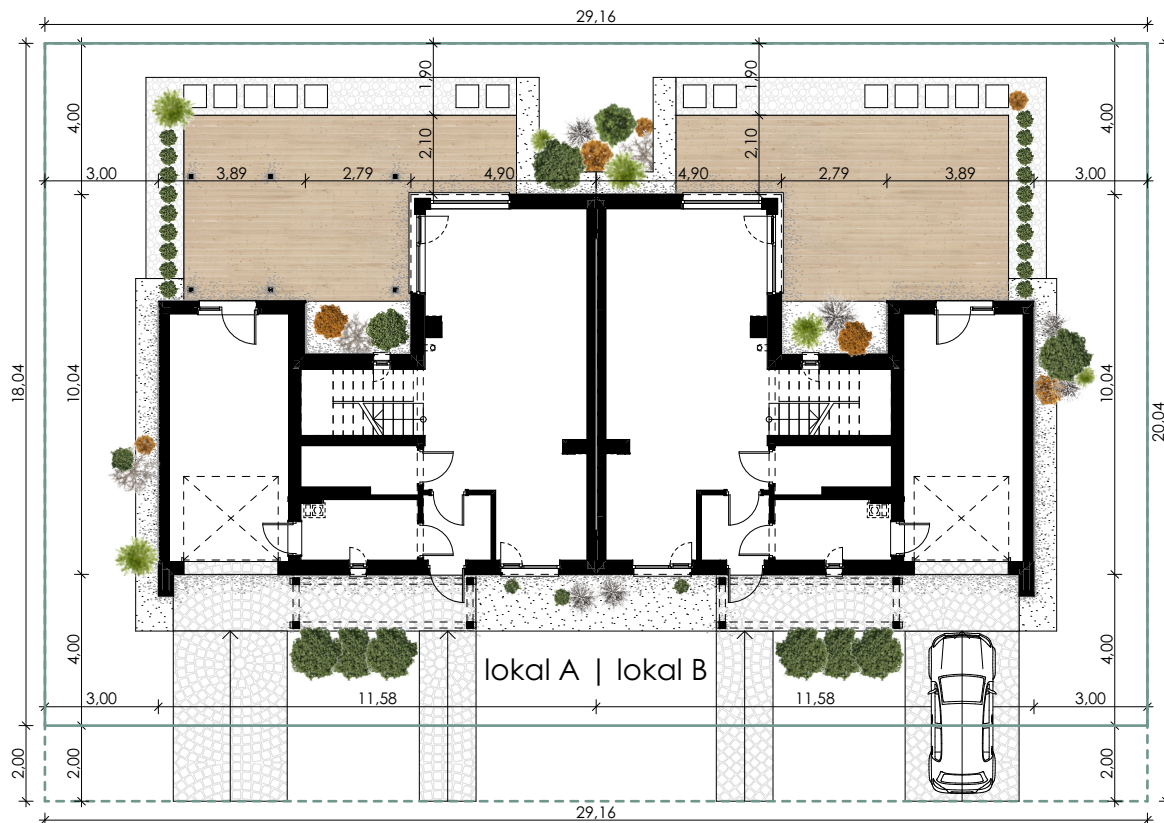
### Szczegóły:



|   |  |
|---|--|
| pow. użytkowa domu = lokal A+lokal B<br>(wg PN-ISO 9836): | 195,05 m <sup>2</sup>                    |
| pow. użytkowa domu<br>z garażami:                         | 236,35 m <sup>2</sup>                    |
| pow. podłóg:  | 244,23 m <sup>2</sup>                    |
| pow. zabudowy:  | 187,50 m <sup>2</sup>                    |
| wysokość budynku:   | 8,664 m                                  |
| kubatura budynku (brutto):                                | 1359,24 m <sup>3</sup>                   |
| kąt nachylenia dachu:                                     | 40° (83,91%) dom &<br>24° (44,52%) garaż |
| wymiary budynku:  | 23,158 x 10,619 m                        |
| min. wymiary działki:                                     | 29,16 x 18,04 m                          |
| wariant 1:  | 29,16 x 20,04 m                          |



Dom w technologii szkieletowej drewnianej,  
zaprojektowany w modułowym systemie  
Wood Core House.

## Bieszczadzki 03 z garażem Wood Pack <sup>2</sup>



min. granica działki:   
poszerzenia (taras, podjazd) 

### Minimalne parametry działki

[www.woodcorehouse.pl](http://www.woodcorehouse.pl)





Dom w technologii szkieletowej drewnianej,  
zaprojektowany w modułowym systemie  
Wood Core House.

**Bieszczadzki 03** z garażem  
Wood Pack <sup>2</sup>



Elewacja wejściowa

[www.woodcorehouse.pl](http://www.woodcorehouse.pl)





Dom w technologii szkieletowej drewnianej,  
zaprojektowany w modułowym systemie  
Wood Core House.

**Bieszczadzki 03** z garażem  
Wood Pack <sup>2</sup>



Elewacja ogrodowa

[www.woodcorehouse.pl](http://www.woodcorehouse.pl)





Dom w technologii szkieletowej drewnianej,  
zaprojektowany w modułowym systemie  
Wood Core House.

**Bieszczadzki 03** z garażem  
Wood Pack <sup>2</sup>



Elewacja boczna 1

[www.woodcorehouse.pl](http://www.woodcorehouse.pl)





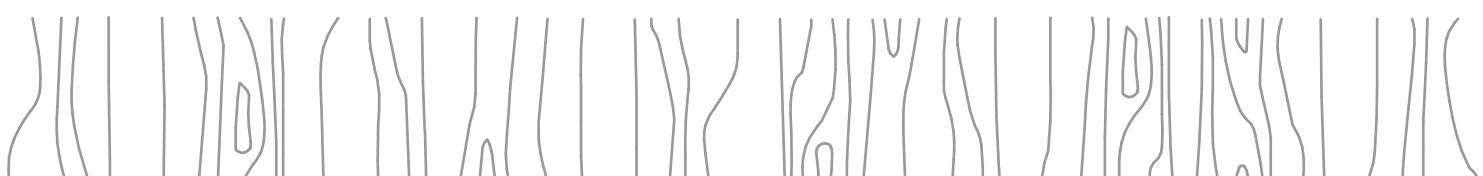
Dom w technologii szkieletowej drewnianej,  
zaprojektowany w modułowym systemie  
Wood Core House.

**Bieszczadzki 03** z garażem  
Wood Pack <sup>2</sup>



Elewacja boczna 2

[www.woodcorehouse.pl](http://www.woodcorehouse.pl)





## Zestawienie powierzchni pomieszczeń:

| lokal A                     | powierzchnia użytkowa [m <sup>2</sup> ]      |
|-----------------------------|--|
| pomieszczenie               | 49,85  |
| kuchnia                     | 7,52   |
| pom. gosp.                  | 4,91   |
| salon+jadalnia              | 30,29  |
| wc                          | 4,03   |
| wiatrołap                   | 3,11   |
| <b>garaż (pow. podłogi)</b> | <b>20,65</b>                                 |
| <b>lokal B</b>              | <b>powierzchnia użytkowa [m<sup>2</sup>]</b> |
| pomieszczenie               | 49,73  |
| kuchnia                     | 7,48   |
| pom. gosp.                  | 4,91   |
| salon+jadalnia              | 30,21  |
| wc                          | 4,03   |
| wiatrołap                   | 3,11   |
| <b>garaż (pow. podłogi)</b> | <b>20,65</b>                                 |

## Rzut parteru



### Zestawienie powierzchni pomieszczeń:

| <b>lokal A</b> |   |
|----------------|---|
| pomieszczenie  | powierzchnia użytkowa [m <sup>2</sup> ] |
| komunikacja    | 4,65                                    |
| łazienka       | 5,49                                    |
| pokój 1        | 10,47                                   |
| pokój 2        | 11,74                                   |
| sypialnia      | 15,43                                   |
|                | <b>47,79 m<sup>2</sup></b>              |

| <b>lokal B</b> |   |
|----------------|---|
| pomieszczenie  | powierzchnia użytkowa [m <sup>2</sup> ] |
| komunikacja    | 4,65                                    |
| łazienka       | 5,45                                    |
| pokój 1        | 10,44                                   |
| pokój 2        | 11,74                                   |
| sypialnia      | 15,39                                   |
|                | <b>47,68 m<sup>2</sup></b>              |

### Rzut piętra





Dom w technologii szkieletowej drewnianej,  
zaprojektowany w modułowym systemie  
Wood Core House.

**Bieszczadzki 03** z garażem  
Wood Pack <sup>2</sup>



Widok od strony wejścia, lokal A

[www.woodcorehouse.pl](http://www.woodcorehouse.pl)





Dom w technologii szkieletowej drewnianej,  
zaprojektowany w modułowym systemie  
Wood Core House.

**Bieszczadzki 03** z garażem  
Wood Pack <sup>2</sup>



Widok od strony wejścia, lokal B

[www.woodcorehouse.pl](http://www.woodcorehouse.pl)





Dom w technologii szkieletowej drewnianej,  
zaprojektowany w modułowym systemie  
Wood Core House.

**Bieszczadzki 03** z garażem  
Wood Pack <sup>2</sup>



Widok od strony ogrodu, lokal A

[www.woodcorehouse.pl](http://www.woodcorehouse.pl)





Dom w technologii szkieletowej drewnianej,  
zaprojektowany w modułowym systemie  
Wood Core House.

**Bieszczadzki 03** z garażem  
Wood Pack <sup>2</sup>



Widok od strony ogrodu, lokal B

[www.woodcorehouse.pl](http://www.woodcorehouse.pl)





Dom w technologii szkieletowej drewnianej,  
zaprojektowany w modułowym systemie  
Wood Core House.

**Bieszczadzki 03** z garażem  
Wood Pack <sup>2</sup>



Widok dodatkowy od strony wejścia,  
lokal A

[www.woodcorehouse.pl](http://www.woodcorehouse.pl)

