



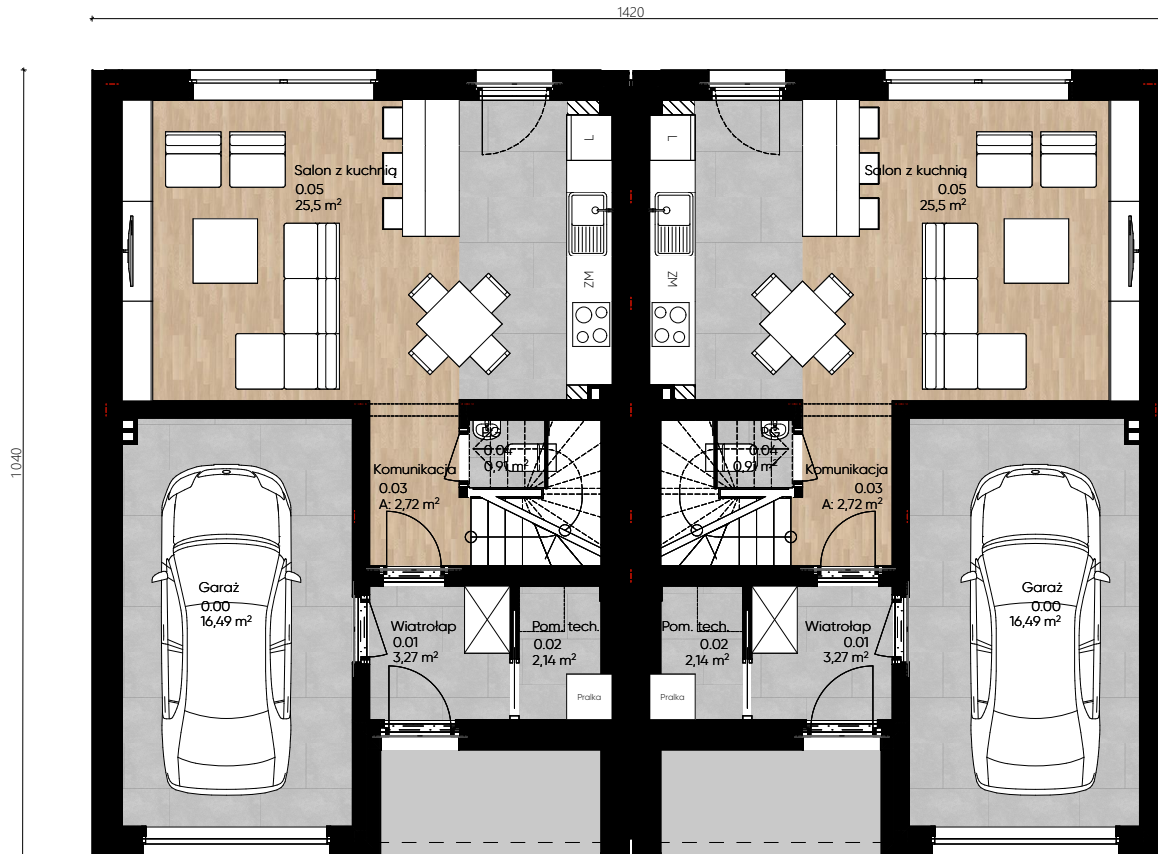
Dom w technologii szkieletowej drewnianej,
zaprojektowany w modułowym systemie
Wood Core House.

Bieszczadzki 02 Wood Pack²



Wizualizacja

www.woodcorehouse.pl

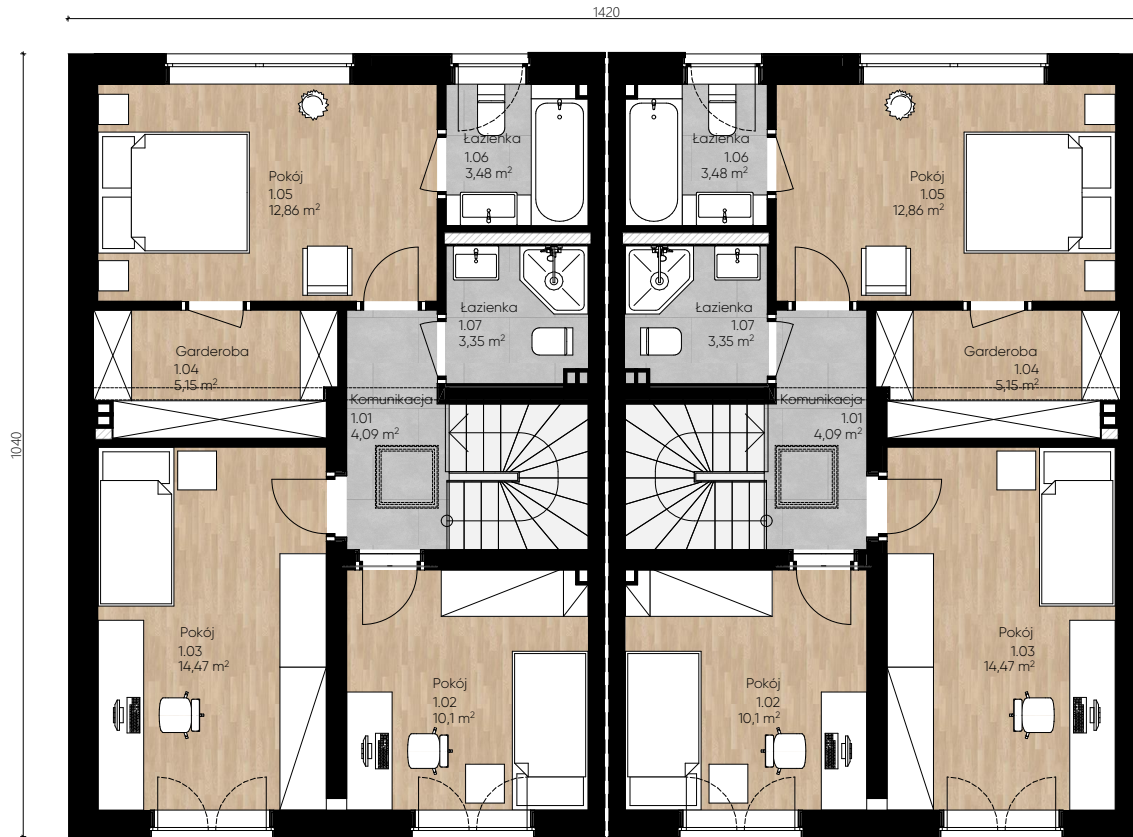


Zestawienie pomieszczeń		
Nr	Nazwa pomieszczenia	Pow. podłogi
parter		
0.00	Garaż	16,49
0.01	Wiatrolap	3,27
0.02	PT	2,14
0.03	Komunikacja	2,72
0.04	PG	0,91
0.05	Salon z kuchnią	25,50
		51,03 m ²
piętro		
1.01	Komunikacja	4,09
1.02	Pokój	10,10
1.03	Pokój	14,47
1.04	Garderoba	5,15
1.05	Pokój	12,86
1.06	Łazienka	3,48
1.07	Łazienka	3,35
		53,50 m ²
		104,53 m²

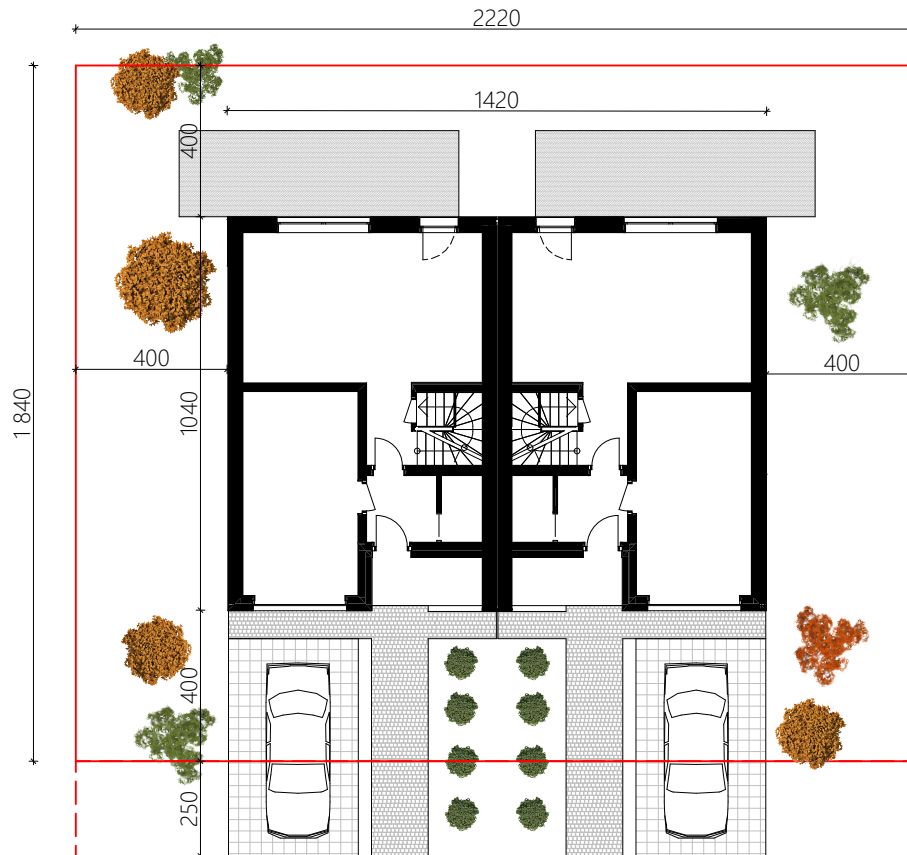
Rzut parteru

skala 1:100

www.woodcorehouse.pl



Zestawienie pomieszczeń		
Nr	Nazwa pomieszczenia	Pow. podłogi
parter		
0.00	Garaż	16,49
0.01	Wiatrolap	3,27
0.02	PT	2,14
0.03	Komunikacja	2,72
0.04	PG	0,91
0.05	Salon z kuchnią	25,50
		51,03 m²
piętro		
1.01	Komunikacja	4,09
1.02	Pokój	10,10
1.03	Pokój	14,47
1.04	Garderoba	5,15
1.05	Pokój	12,86
1.06	Łazienka	3,48
1.07	Łazienka	3,35
		53,50 m²
		104,53 m²



Szczegóły:

Powierzchnia podłóg: 209,06 m²

Powierzchnia użytkowa: 209,06 m²

Powierzchnia zabudowy: 147,68 m²

Wysokość budynku od poziomu $\pm 0,00$: 6,77 m

Kubatura budynku: 946,30 m³

Kąt nachylenia dachu: 3°

Wymiary budynku: 14,20 x 10,40 m

Minimalne wymiary działki: 18,40 x 22,20 m



Dom w technologii szkieletowej drewnianej,
zaprojektowany w modułowym systemie
Wood Core House.

Bieszczadzki 02 Wood Pack²



Wizualizacja

www.woodcorehouse.pl



Dom w technologii szkieletowej drewnianej,
zaprojektowany w modułowym systemie
Wood Core House.

Bieszczadzki 02 Wood Pack²



Elewacja wariant 2

www.woodcorehouse.pl



Dom w technologii szkieletowej drewnianej,
zaprojektowany w modułowym systemie
Wood Core House.

Bieszczadzki 02 Wood Pack²



Elewacja wariant 2

www.woodcorehouse.pl



Dom w technologii szkieletowej drewnianej,
zaprojektowany w modułowym systemie
Wood Core House.

Bieszczadzki 02 Wood Pack²



Elewacja wariant 3

www.woodcorehouse.pl



Dom w technologii szkieletowej drewnianej,
zaprojektowany w modułowym systemie
Wood Core House.

Bieszczadzki 02 Wood Pack²



Elewacja wariant 3

www.woodcorehouse.pl



Dom w technologii szkieletowej drewnianej,
zaprojektowany w modułowym systemie
Wood Core House.

Bieszczadzki 02 Wood Pack²

