



Dom w technologii szkieletowej drewnianej,
zaprojektowany w modułowym systemie
Wood Core House.

Bieszczadzki 01 Wood Pack ²



Wizualizacja

skala 1:4,44

www.woodcorehouse.pl



Zestawienie pomieszczeń - Parter - Budynek A		
Nr	Nazwa pomieszczenia	Pow.
parter		
0.2	Łazienka	2,62
0.3	Pom. techniczne	4,39
0.4	Pokój dzienny z aneksem kuchennym	38,41
0.5	Komunikacja	7,07
		52,49 m²

Zestawienie pomieszczeń - Parter - Budynek B		
Nr	Nazwa pomieszczenia	Pow.
parter		
0.2	Łazienka	2,64
0.3	Pom. techniczne	4,39
0.4	Pokój dzienny z aneksem kuchennym	38,41
0.5	Komunikacja	7,07
		52,51 m²

Rzut parteru

skala 1:1,33

www.woodcorehouse.pl



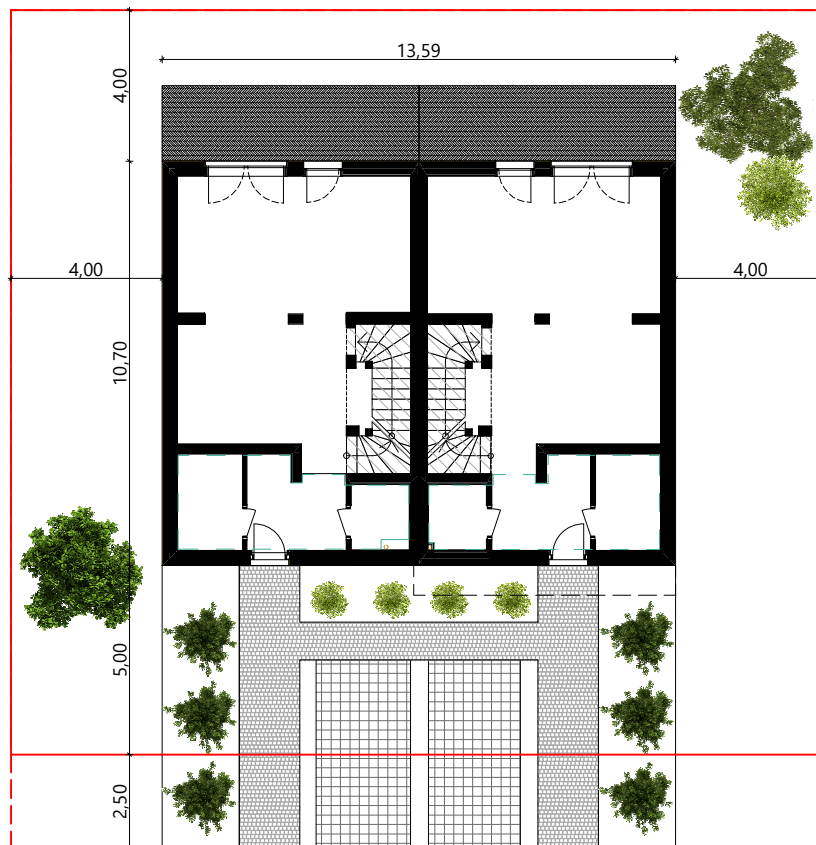
Zestawienie pomieszczeń - Piętro 1 - Budynek A		
Nr	Nazwa pomieszczenia	Pow.
piętro +1		
0.6	Pokój	10,50
0.7	Pokój	8,59
0.8	Pokój	9,07
0.9	Łazienka	4,88
0.10	Korytarz	6,53
		39,57 m²

Zestawienie pomieszczeń - Piętro 1 - Budynek B		
Nr	Nazwa pomieszczenia	Pow.
piętro +1		
0.6	Pokój	10,50
0.7	Pokój	8,59
0.8	Pokój	11,43
0.9	Łazienka	7,15
0.10	Korytarz	6,53
		44,20 m²



Dom w technologii szkieletowej drewnianej,
zaprojektowany w modułowym systemie
Wood Core House.

Bieszczadzki 01 Wood Pack ²



Szczegóły:

Powierzchnia podłóg: 189,77 m²

Powierzchnia użytkowa: 189,77 m²

Powierzchnia zabudowy: 145,5 m²

Wysokość budynku od poziomu $\pm 0,00$: 6,84 m

Kubatura budynku: 814,30 m³

Kąt nachylenia dachu: 3°

Wymiary budynku: 13,59 x 10,70 m

Minimalne wymiary działki: 21,59 x 19,70 m

PZT

skala 1:200

www.woodcorehouse.pl



Dom w technologii szkieletowej drewnianej,
zaprojektowany w modułowym systemie
Wood Core House.

Bieszczadzki 01 Wood Pack ²



Wizualizacja 2

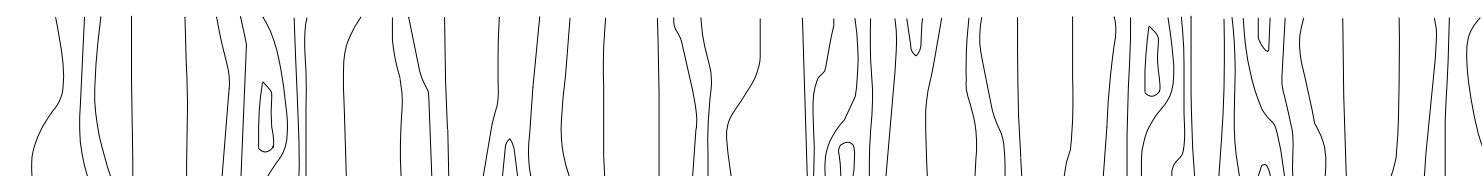
skala 1:4,44

www.woodcorehouse.pl



Dom w technologii szkieletowej drewnianej,
zaprojektowany w modułowym systemie
Wood Core House.

Bieszczadzki 01 Wood Pack ²



Wizualizacja 3 Bliźniak
skala 1:4,44
www.woodcorehouse.pl



Dom w technologii szkieletowej drewnianej,
zaprojektowany w modułowym systemie
Wood Core House.

Bieszczadzki 01 Wood Pack ²



Wizualizacja 4 Bliźniak
skala 1:3,57
www.woodcorehouse.pl



Dom w technologii szkieletowej drewnianej,
zaprojektowany w modułowym systemie
Wood Core House.

Bieszczadzki 01 Wood Pack ²



Wizualizacja 5 Bliźniak
skala 1:4,44
www.woodcorehouse.pl



Dom w technologii szkieletowej drewnianej,
zaprojektowany w modułowym systemie
Wood Core House.

Bieszczadzki 01 Wood Pack ²



Wizualizacja 6 Bliźniak
skala 1:4,44
www.woodcorehouse.pl



Dom w technologii szkieletowej drewnianej,
zaprojektowany w modułowym systemie
Wood Core House.

Bieszczadzki 01 Wood Pack ²



Wizualizacja 7
skala 1:4,44
www.woodcorehouse.pl